



ESCALA 1:2000 m

QUADRO DE ESQUADRIAS

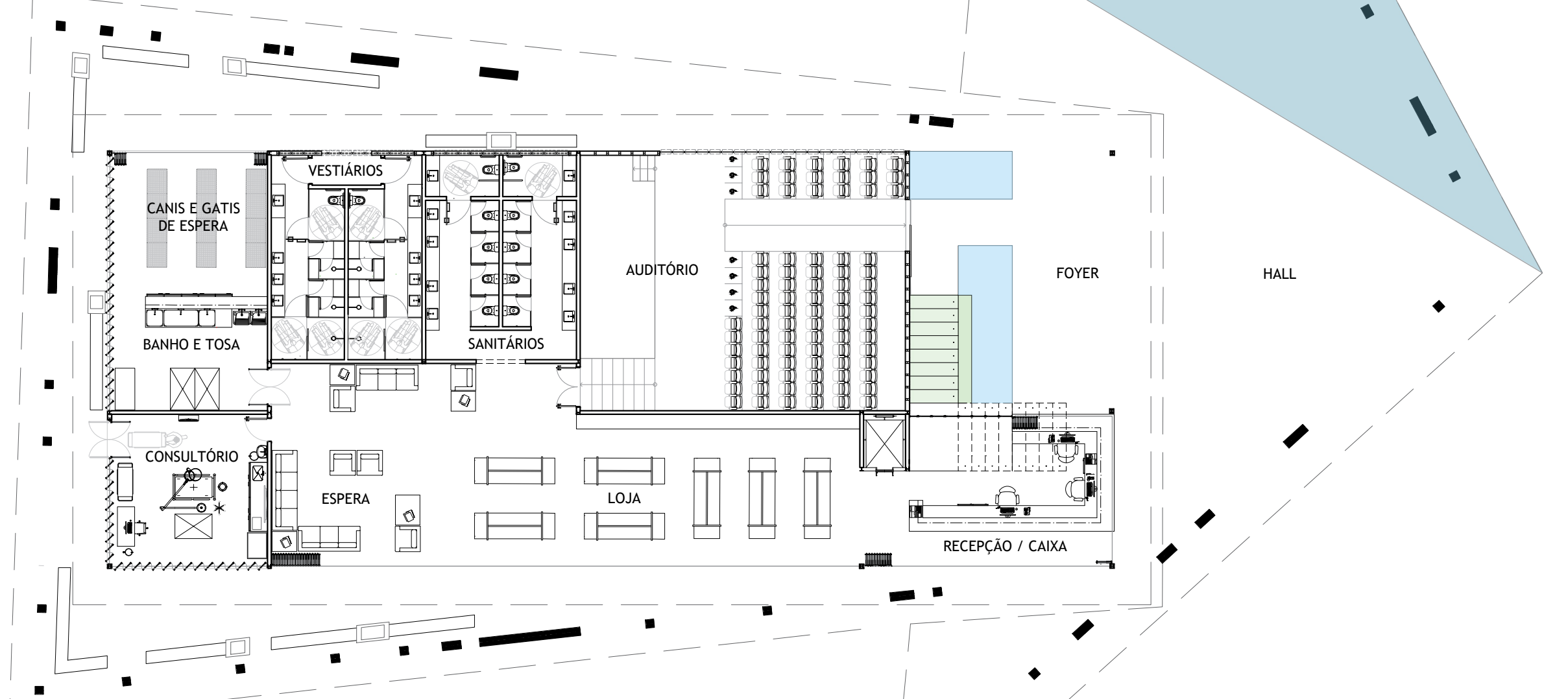
ITEM	DIMENSÕES (LARG. x ALT.)	QUANT.	TIPO	PORTAS		LOCAL
				MATERIAL		
P1	1,40 x 2,10	1	Abriu	Vidro transparente e castilharas de alumínio na cor preta (Esmalte Fosco Suviniil Preto)		Auditorio
P2	0,90 x 2,10	1	Abriu	Vidro transparente e castilharas de alumínio na cor preta (Esmalte Fosco Suviniil Preto)		Consultorio
P3	0,50 x 2,40 (caixa folha)	69	Camargo	Vidro transparente e castilharas de alumínio na cor preta (Esmalte Fosco Suviniil Preto)		Louja e caixa de espera
P4	1,40 x 2,40	2	Val e vem	Vidro transparente e castilharas de alumínio na cor preta (Esmalte Fosco Suviniil Preto)		Consultorio
P5	2,10 x 2,10	1	Correr	Vidro transparente e castilharas de alumínio na cor preta (Esmalte Fosco Suviniil Preto)		Auditorio
P6	0,60 x 1,80	12	Abriu	Vidro jateado e castilharas de alumínio na cor preta (Esmalte Fosco Suviniil Preto)		Sanitarios e vestiarios
P7	0,90 x 1,80	4	Abriu	Vidro jateado e castilharas de alumínio na cor preta (Esmalte Fosco Suviniil Preto)		Vestiarios
P8	0,90 x 1,80	6	Abriu	Vidro jateado e castilharas de alumínio na cor preta (Esmalte Fosco Suviniil Preto)		Sanitarios e vestiarios
P9	0,90 x 1,80	2	Correr	Vidro jateado e castilharas de alumínio na cor preta (Esmalte Fosco Suviniil Preto)		Vestiarios
P10	0,60 x 2,40 (caixa folha)	2	Camargo	Vidro jateado e castilharas de alumínio na cor preta (Esmalte Fosco Suviniil Preto)		Banheiro
P11	0,60 x 2,40 (caixa folha)	11	Camargo	Vidro jateado e castilharas de alumínio na cor preta (Esmalte Fosco Suviniil Preto)		Banheiro e louja
P12	1,00 x 2,10	2	Abriu	Vidro jateado e castilharas de alumínio na cor preta (Esmalte Fosco Suviniil Preto)		Vestiarios

ITEM	DIMENSÕES (LARG. x ALT.)	QUANT.	TIPO	JANELAS		LOCAL
				MATERIAL		
J1	0,40 x 2,40 (caixa folha)	53	Pivotante	Vidro transparente e castilharas de alumínio na cor preta (Esmalte Fosco Suviniil Preto)		Consultorio e banheiro e tosa
J2	0,50 x 0,40 x 2,20 (caixa folha)	22	Basculante	Vidro transparente e castilharas de alumínio na cor preta (Esmalte Fosco Suviniil Preto)		Sanitarios e vestiarios
J4	0,50 x 0,70 x 1,70 (caixa folha)	19	Basculante	Vidro transparente e castilharas de alumínio na cor preta (Esmalte Fosco Suviniil Preto)		Auditorio

ESPECIFICAÇÃO DE MATERIAIS

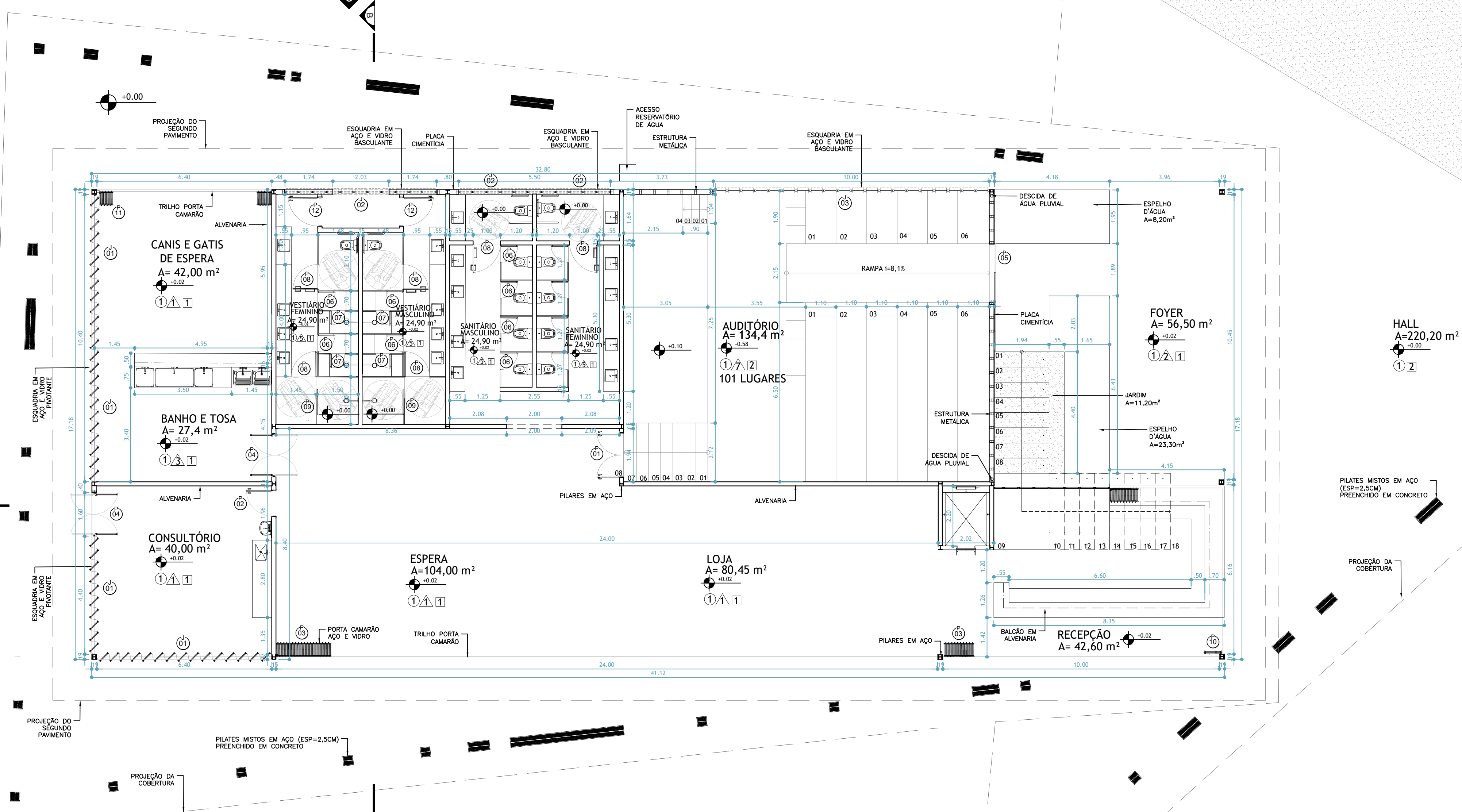
○ PISO	01 - Cimento queimado
	01 - Pintura tinta acrílica acetinada branco neve Suviniil
	02 - Placa cimentícia Brasilit
▲ PAREDE	03 - Azulejo 07x24cm liverpool white Portobello
	04 - Epóxi à base d'água, linha total care Sherwin Williams
	05 - Pintura tinta super lavável branco neve Suviniil
	06 - Concreto
	07 - Técnica efeito cimento queimado, tinta cultura grega Coral
□ TETO	01 - Laje
	02 - Placa cimentícia

PLANTA COM LAYOUT - TERREO



JARDIM A=188 m²

PLANTA BAIXA - TERREO



QUADRO DE ESQUADRIAS

ITEM	DIMENSÕES (LARG. x ALT.)	QUANT.	TIPO	PORTAS		LOCAL
				MATERIAL		
P1	1,40 x 2,10	1	Abriu	Vidro transparente e castilharas de alumínio na cor preta (Esmalte Fosco Suviniil Preto)		Administração
P2	0,90 x 2,10	1	Abriu	Vidro transparente e castilharas de alumínio na cor preta (Esmalte Fosco Suviniil Preto)		Reunioes
P3	0,90 x 2,10	2	Correr	Vidro transparente e castilharas de alumínio na cor preta (Esmalte Fosco Suviniil Preto)		Direção e tesouraria
P4	0,90 x 2,10	3	Abriu	Vidro transparente e castilharas de alumínio na cor preta (Esmalte Fosco Suviniil Preto)		Cocinha e DML
P5	1,00 x 2,10	2	Abriu	Vidro transparente e castilharas de alumínio na cor preta (Esmalte Fosco Suviniil Preto)		Sanitarios
P6	0,60 x 1,80	6	Abriu	Vidro jateado e castilharas de alumínio na cor preta (Esmalte Fosco Suviniil Preto)		Sanitarios
P8	0,90 x 1,80	6	Abriu	Vidro jateado e castilharas de alumínio na cor preta (Esmalte Fosco Suviniil Preto)		Sanitarios

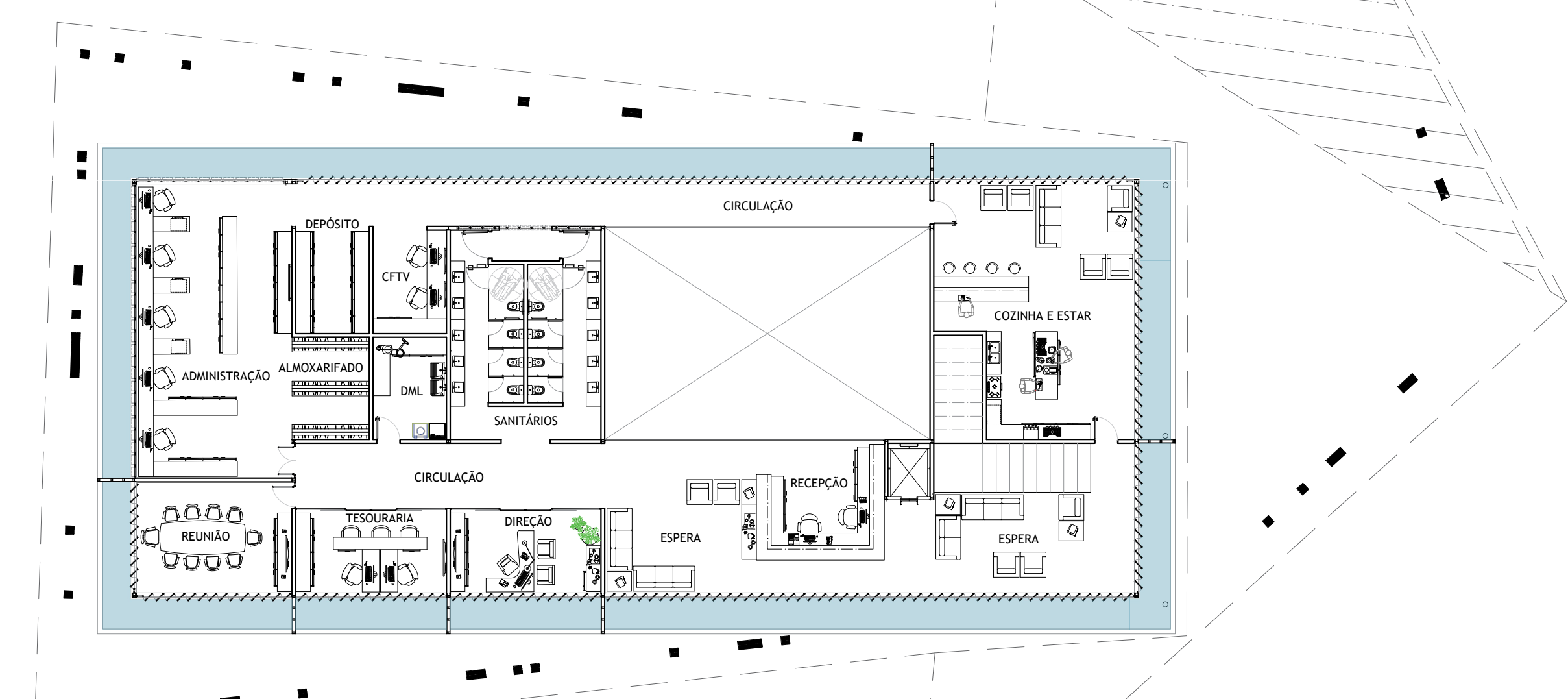
JANELAS

ITEM	DIMENSÕES (LARG. x ALT.)	QUANT.	TIPO	JANELAS		LOCAL
				MATERIAL		
J1	0,30 x 1,60 x 1,00 (caixa folha)	50	Pivotante	Vidro transparente e castilharas de alumínio na cor preta (Esmalte Fosco Suviniil Preto)		Tesouraria e direção
J2	0,50 x 1,60 x 1,00 (caixa folha)	126	Pivotante	Vidro transparente e castilharas de alumínio na cor preta (Esmalte Fosco Suviniil Preto)		Reunioes, circulação e recepção
J3	0,50 x 0,70 x 1,00 (caixa folha)	24	Basculante	Vidro transparente e castilharas de alumínio na cor preta (Esmalte Fosco Suviniil Preto)		Administração e sanitarios
J4	0,40 x 0,70 x 1,00 (caixa folha)	1	Basculante	Vidro transparente e castilharas de alumínio na cor preta (Esmalte Fosco Suviniil Preto)		Administração
J5	0,45 x 1,60 x 1,00 (caixa folha)	41	Pivotante	Vidro transparente e castilharas de alumínio na cor preta (Esmalte Fosco Suviniil Preto)		Cocinha
J6	0,40 x 1,60 x 1,00 (caixa folha)	11	Pivotante	Vidro transparente e castilharas de alumínio na cor preta (Esmalte Fosco Suviniil Preto)		Reunioes
J6	0,50 x 0,40 x 2,20 (caixa folha)	11	Pivotante	Vidro transparente e castilharas de alumínio na cor preta (Esmalte Fosco Suviniil Preto)		Sanitarios

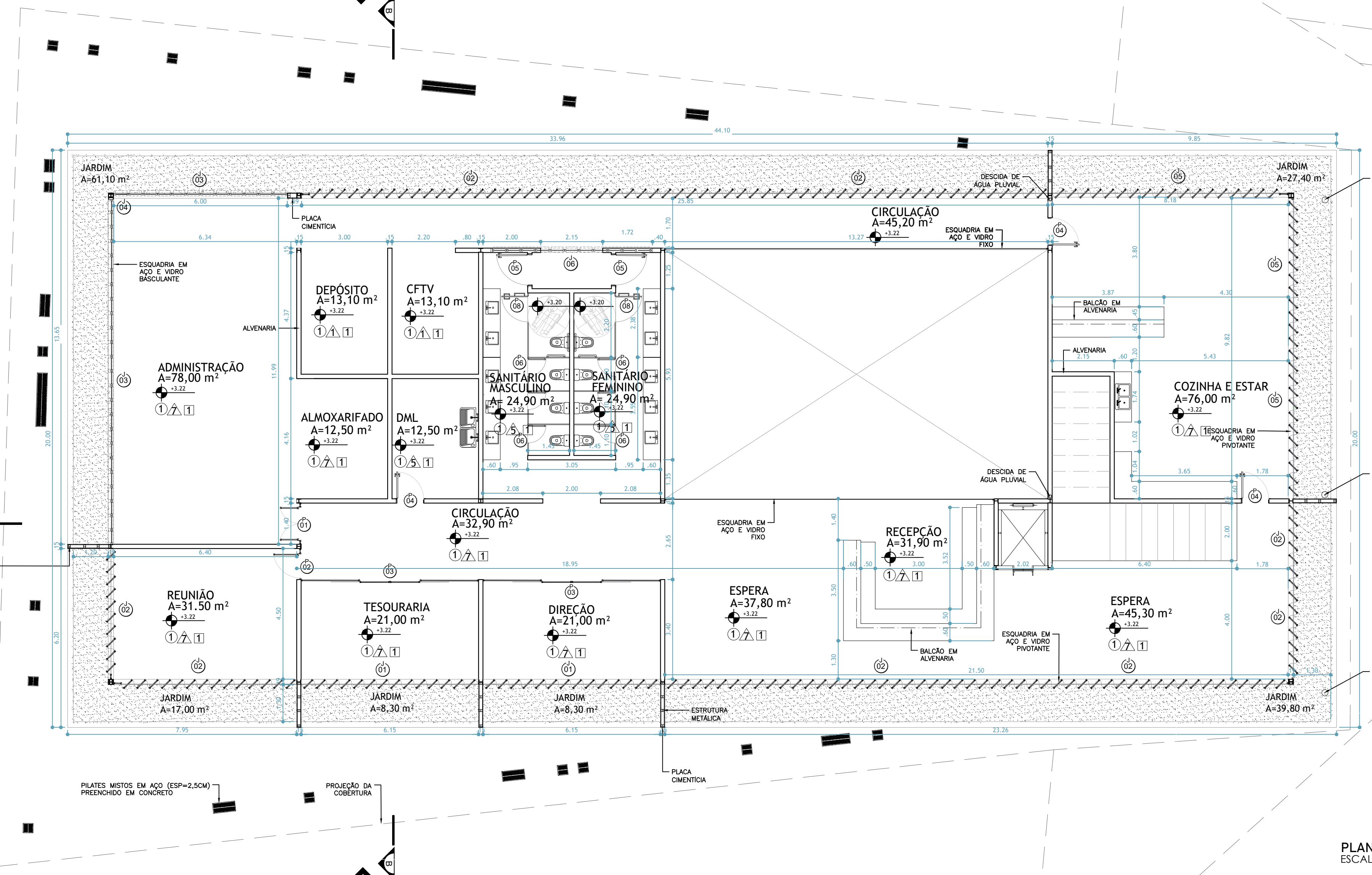
ESPECIFICAÇÃO DE MATERIAIS

○ PISO	01 - Cimento queimado
	01 - Pintura tinta acrílica acetinada branco neve Suviniil
	02 - Placa cimentícia Brasilit
▲ PAREDE	03 - Azulejo 07x24cm liverpool white Portobello
	04 - Epóxi à base d'água, linha total care Sherwin Williams
	05 - Pintura tinta super lavável branco neve Suviniil
	06 - Concreto
	07 - Técnica efeito cimento queimado, tinta cultura grega Coral
□ TETO	01 - Laje
	02 - Placa cimentícia

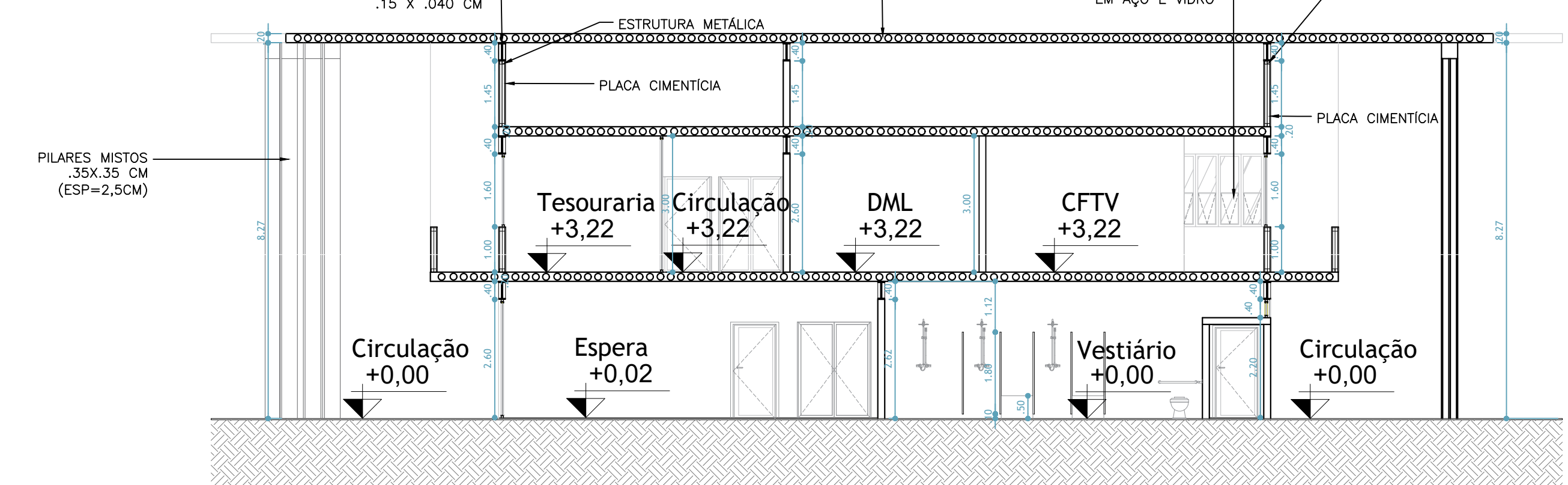
PLANTA COM LAYOUT - SEGUNDO PAVIMENTO



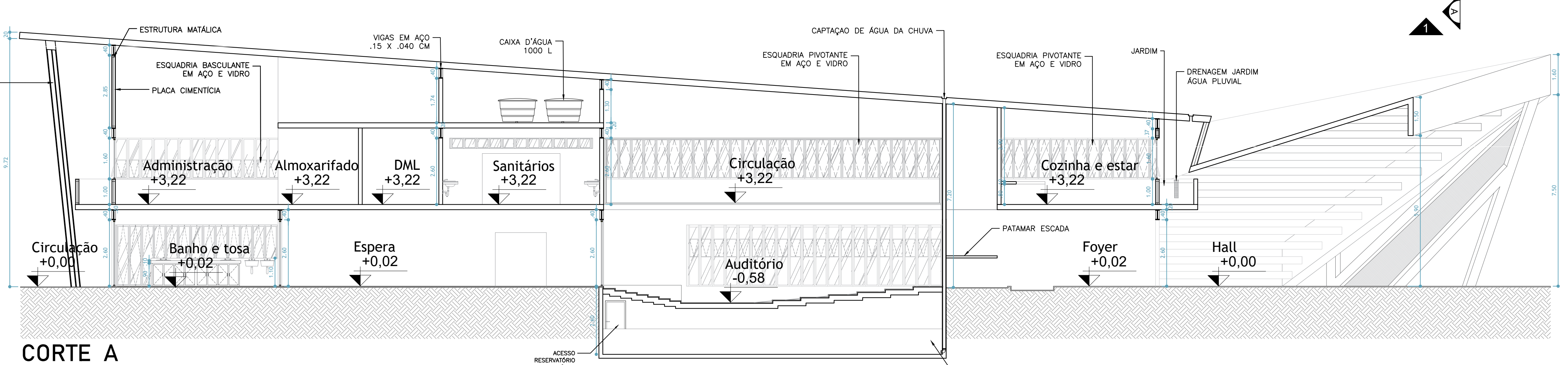
PLANTA BAIXA - SEGUNDO PAVIMENTO



CORTES

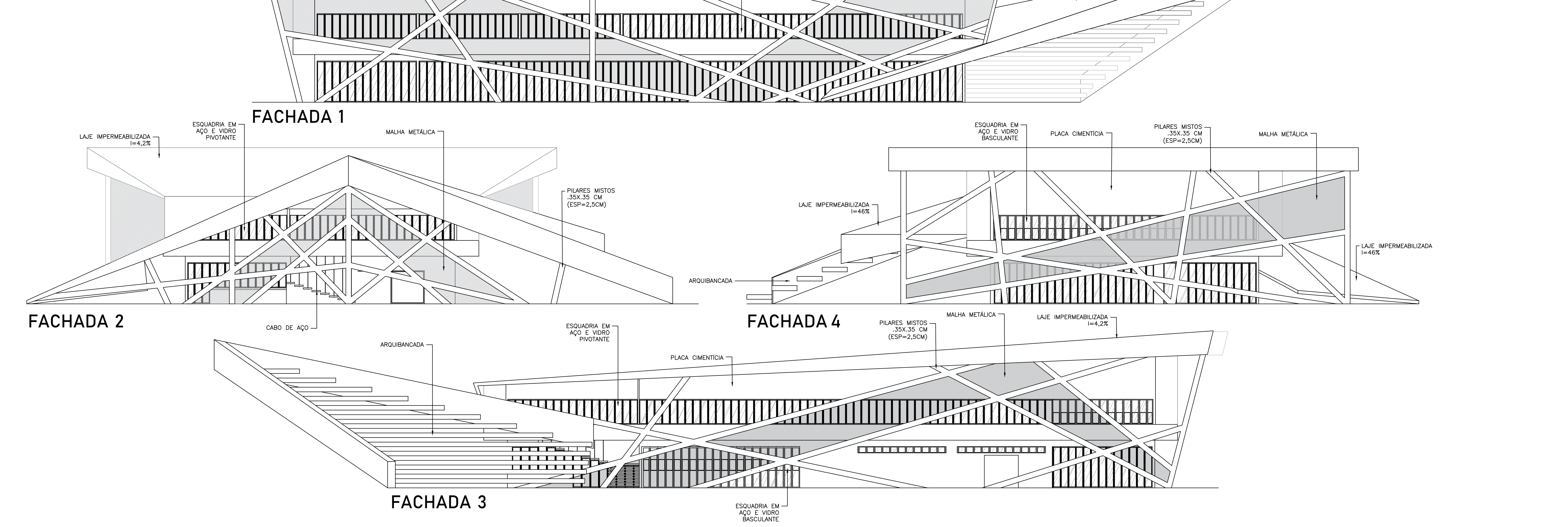


CORTE B



CORTE A

FACHADAS



FACHADA 1

FACHADA 2

FACHADA 4

FACHADA 3