

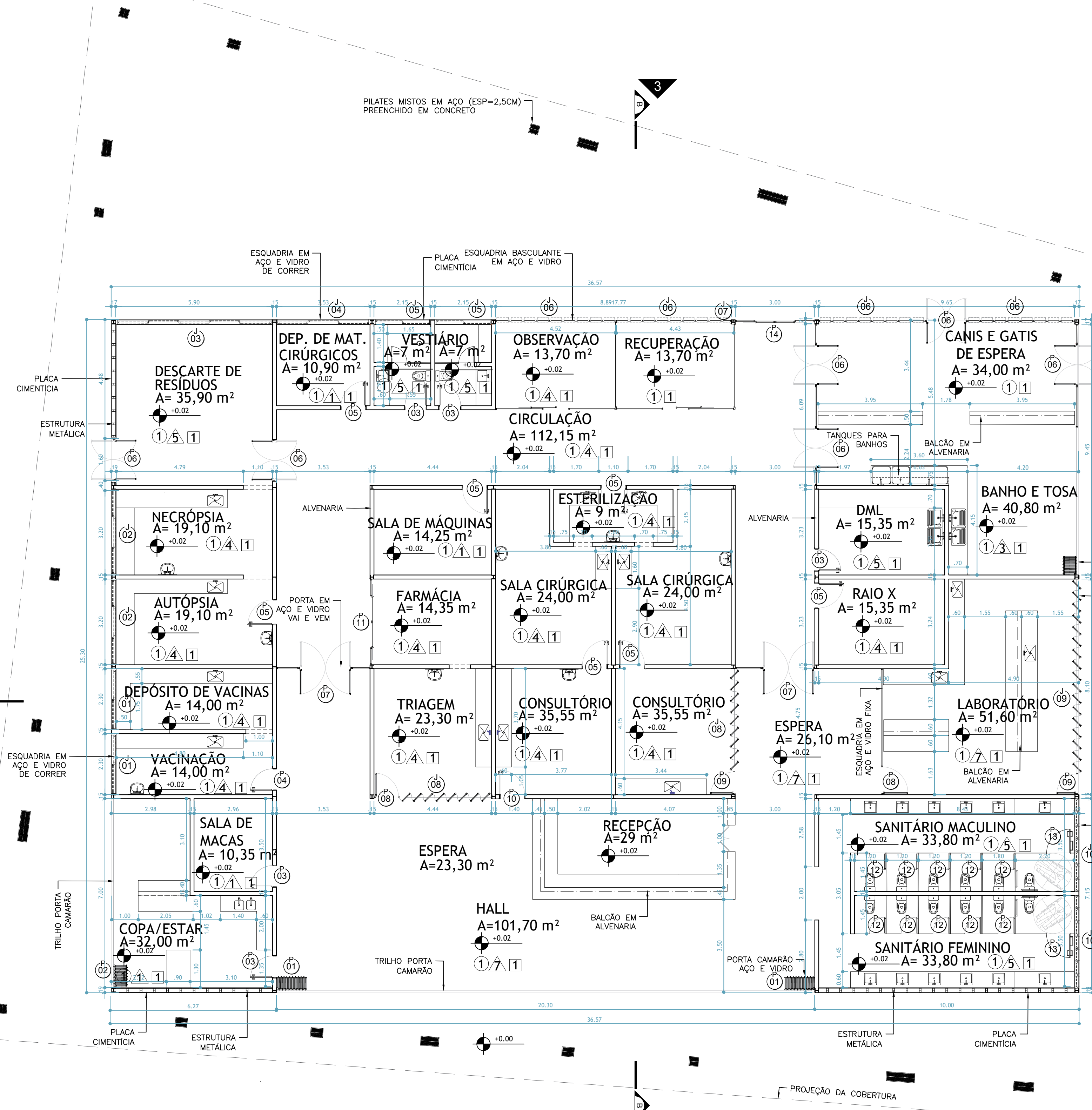
QUADRO DE ESQUADRIAS					
PORTAS					
ITEM	DIMENSÕES (LARG. x ALT.)	QUANT.	TIPO	MATERIAL	LOCAL
P1	0,30 x 2,40 (cada folha)	67	Carreiro	Vidro transparente e castiçaria de alumínio na cor preta (Esmalte Fosco Sunvill Preto)	Hall
P2	0,30 x 2,40 (cada folha)	20	Carreiro	Vidro transparente e castiçaria de alumínio na cor preta (Esmalte Fosco Sunvill Preto)	Copa/Estar
P3	0,80 x 2,10	3	Abriu	Madeira	Vacinação
P4	0,80 x 2,10	1	Abriu	Vidro transparente e castiçaria de alumínio na cor preta (Esmalte Fosco Sunvill Preto)	Autópia, sala de máquinas, depósito de materiais, esterilização, sala cirúrgica e rão x
P5	0,90 x 2,10	7	Abriu	Madeira	Vacinação
P6	1,40 x 2,10	4	Vai e vem	Vidro transparente e castiçaria de alumínio na cor preta (Esmalte Fosco Sunvill Preto)	Descarte de resíduos, circulação e camé e gatis de espera
P7	0,90 x 2,10 (cada folha)	2	Vai e vem	Vidro transparente e castiçaria de alumínio na cor preta (Esmalte Fosco Sunvill Preto)	Espera e circulação
P8	0,90 x 2,40	2	Abriu	Vidro transparente e castiçaria de alumínio na cor preta (Esmalte Fosco Sunvill Preto)	Triagem e laboratório
P9	0,80 x 2,10	1	Abriu	Vidro transparente e castiçaria de alumínio na cor preta (Esmalte Fosco Sunvill Preto)	Consultório e laboratório
P10	0,80 x 2,10	1	Abriu	Vidro transparente e castiçaria de alumínio na cor preta (Esmalte Fosco Sunvill Preto)	Consultório
P11	1,90 x 2,10	1	Correr - 2 folhas	Vidro transparente e castiçaria de alumínio na cor preta (Esmalte Fosco Sunvill Preto)	Farmácia
P12	0,60 x 1,80	12	Abriu	Vidro jateado e castiçaria de alumínio na cor preta (Esmalte Fosco Sunvill Preto)	Sanitários e vestiários
P13	0,60 x 1,80	2	Abriu	Vidro jateado e castiçaria de alumínio na cor preta (Esmalte Fosco Sunvill Preto)	Sanitários
P14	0,75 x 2,10 (cada folha)	1	Correr	Vidro transparente e castiçaria de alumínio na cor preta (Esmalte Fosco Sunvill Preto)	Circulação

ESPECIFICAÇÃO DE MATERIAIS	
○ PISO	01 - Cimento queimado 01 - Pintura tinta acrílica acetinada branco neve Sunvill 02 - Placa cimentícia Brasilit
△ PAREDE	03 - Azulejo 07x24cm liverpool white Portobello 04 - Epoxi à base d'água, linha total care Sherwin Williams 05 - Pintura tinta super lavável branco neve Sunvill 06 - Concreto 07 - Técnica efeito cimento queimado, tinta cultura grega Coral
□ TETO	01 - Laje 02 - Placa cimentícia

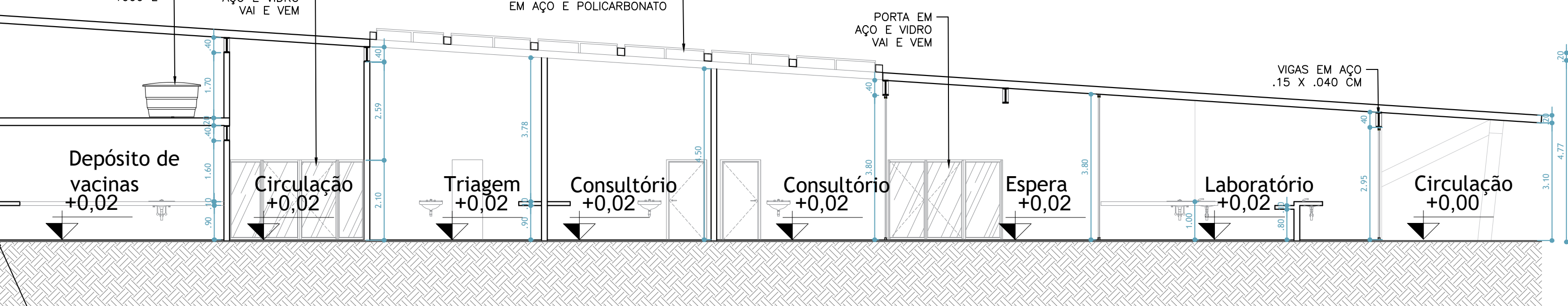
JANELAS					
ITEM	DIMENSÕES (LARG. x ALT.)	QUANT.	TIPO	MATERIAL	LOCAL
J1	2,30 x 0,40 x 1,70	2	Correr - 2 folhas	Vidro transparente e castiçaria de alumínio na cor preta (Esmalte Fosco Sunvill Preto)	Vacinação e depósito de vacinas
J2	3,30 x 0,40 x 1,70	2	Correr - 3 folhas	Vidro transparente e castiçaria de alumínio na cor preta (Esmalte Fosco Sunvill Preto)	Autópia e necropsia
J3	5,90 x 0,40 x 1,70	1	Correr - 5 folhas	Vidro transparente e castiçaria de alumínio na cor preta (Esmalte Fosco Sunvill Preto)	Depósito de resíduos orgânicos
J4	3,30 x 0,40 x 1,70	1	Correr - 3 folhas	Vidro transparente e castiçaria de alumínio na cor preta (Esmalte Fosco Sunvill Preto)	Vestibul
J5	2,14 x 0,40 x 2,20	2	Correr - 2 folhas	Vidro transparente e castiçaria de alumínio na cor preta (Esmalte Fosco Sunvill Preto)	Observação, recuperação e camé e gatis de espera
J6	0,60 x 0,70 x 1,00	32	Basculante	Vidro transparente e castiçaria de alumínio na cor preta (Esmalte Fosco Sunvill Preto)	Recuperação
J7	0,35 x 0,70 x 1,00	1	Basculante	Vidro transparente e castiçaria de alumínio na cor preta (Esmalte Fosco Sunvill Preto)	Recuperação
J8	0,50 x 1,40 x 0,00	14	Prostante	Vidro transparente e castiçaria de alumínio na cor preta (Esmalte Fosco Sunvill Preto)	Triagem e consultório
J9	0,45 x 2,40 x 0,00	18	Prostante	Vidro transparente e castiçaria de alumínio na cor preta (Esmalte Fosco Sunvill Preto)	Laboratório
J9	0,50 x 0,40 x 2,20	14	Basculante	Vidro transparente e castiçaria de alumínio na cor preta (Esmalte Fosco Sunvill Preto)	Sanitários

ESCALA 1:2000 m

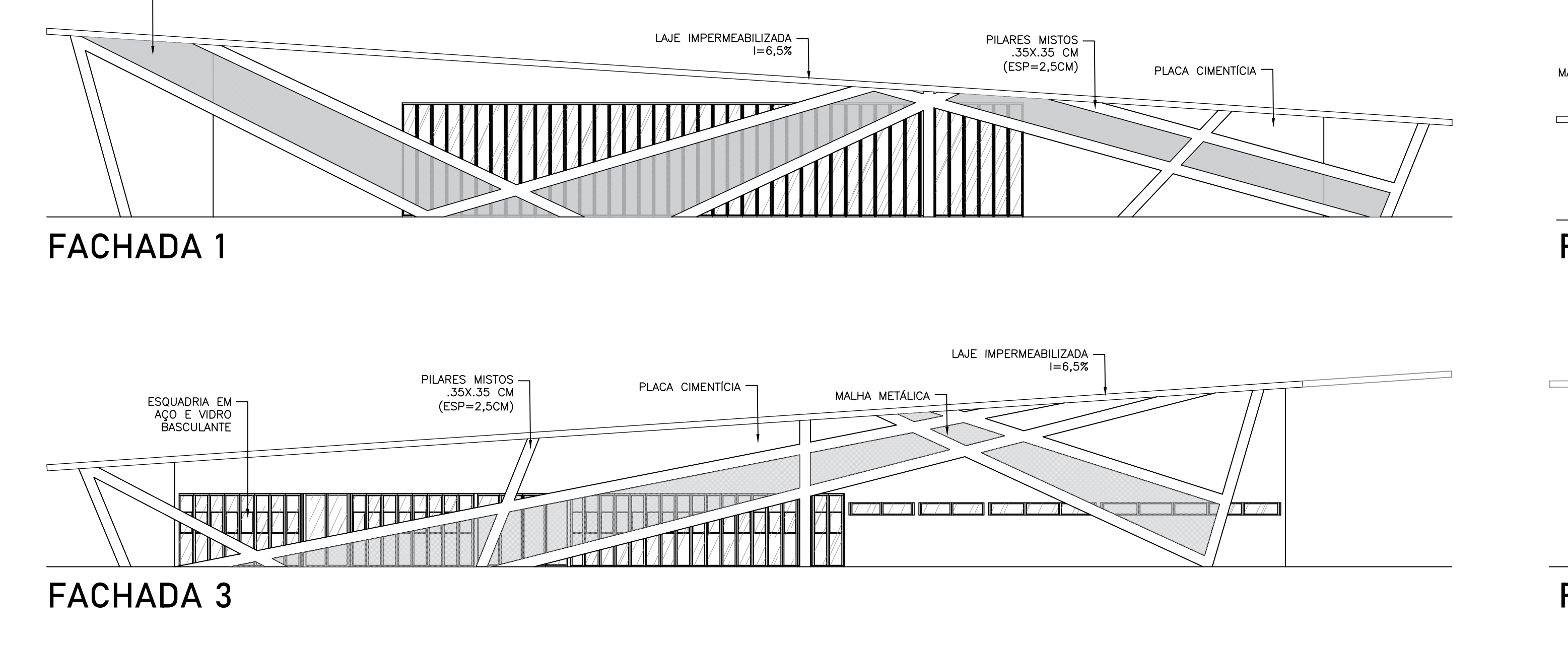
PLANTA BAIXA ESCALA 1:1000 m



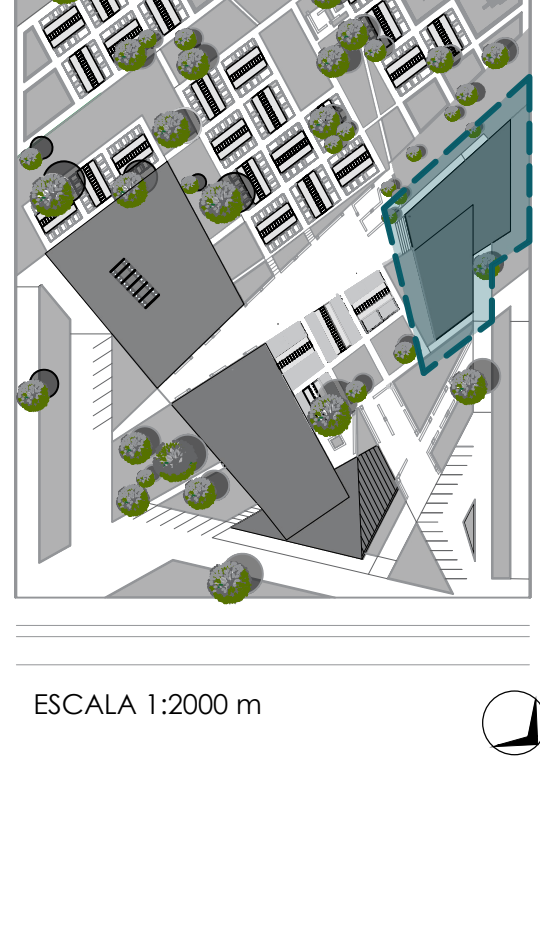
CORTES ESCALA 1:1000 m



FACHADAS ESCALA 1:1250 m

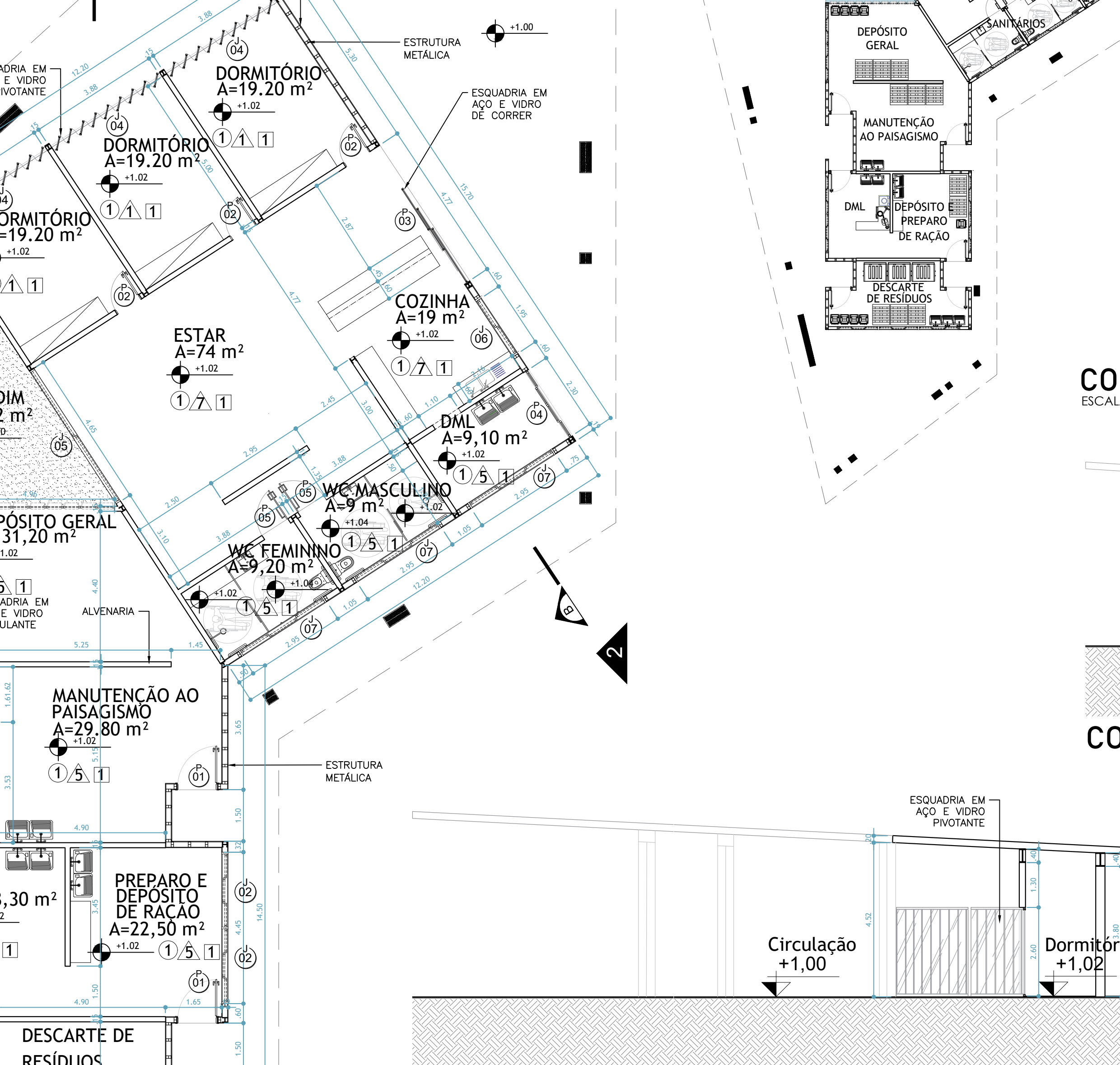


EDIFÍCIO DE ALOJAMENTOS E SERVIÇOS 3

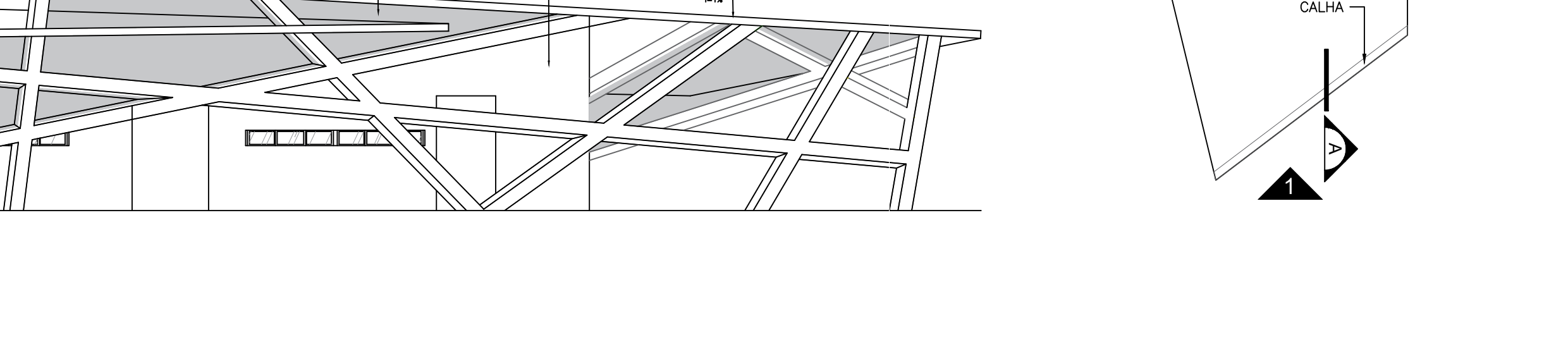
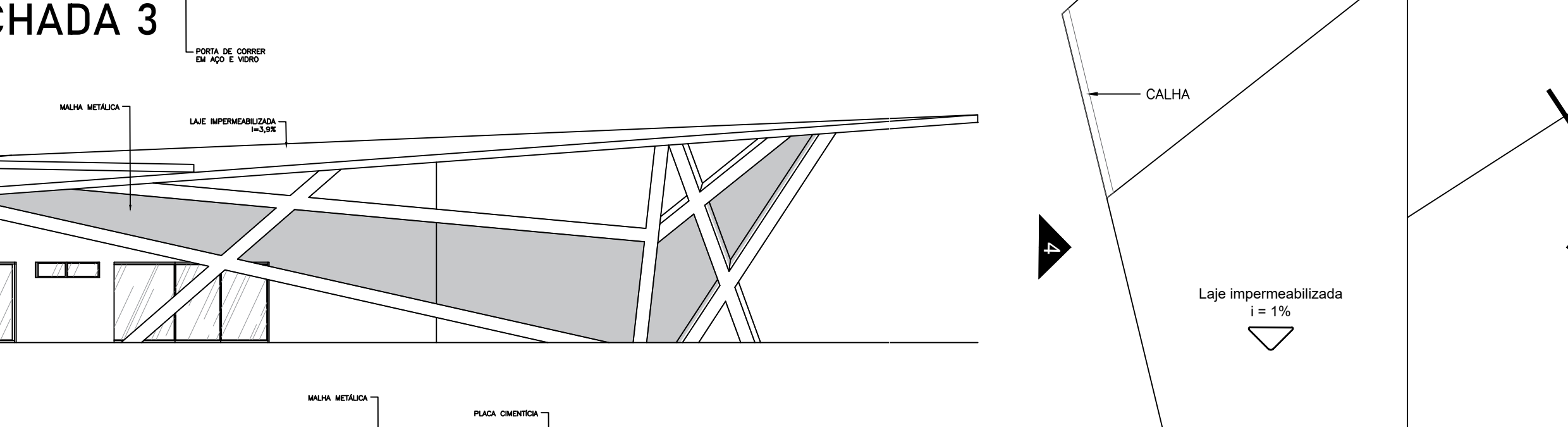
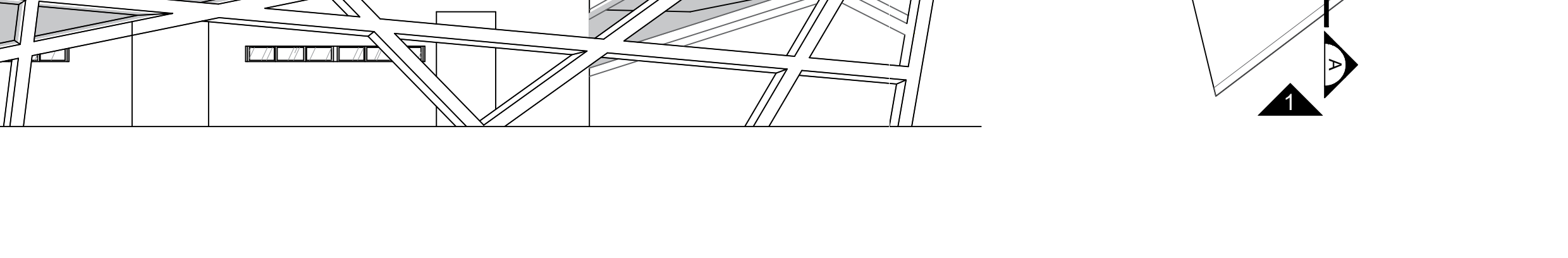
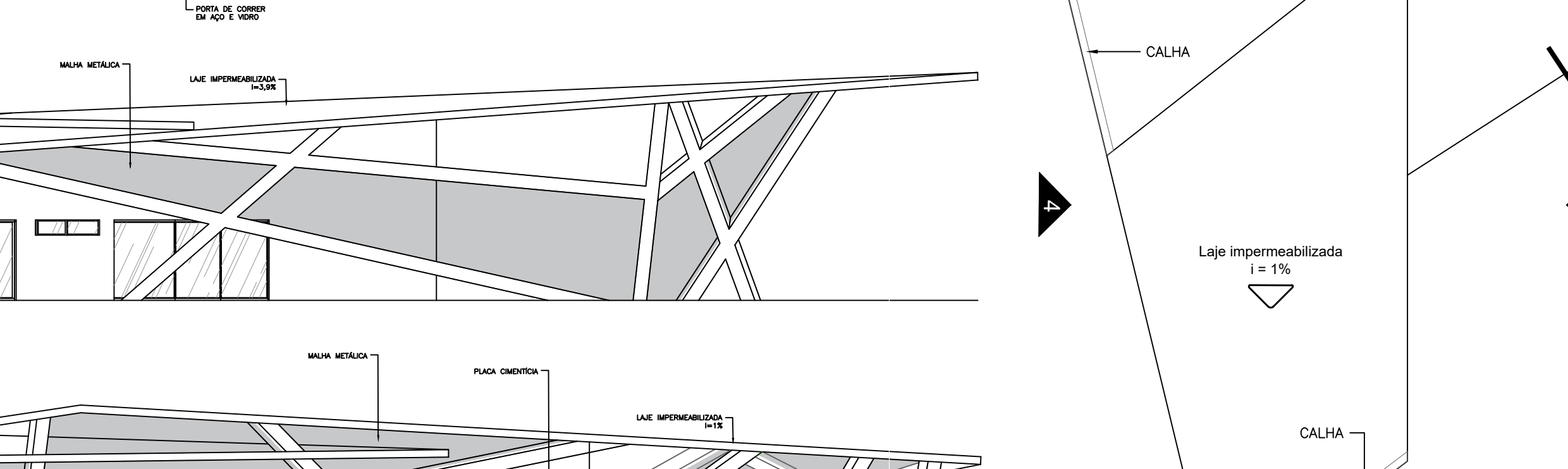
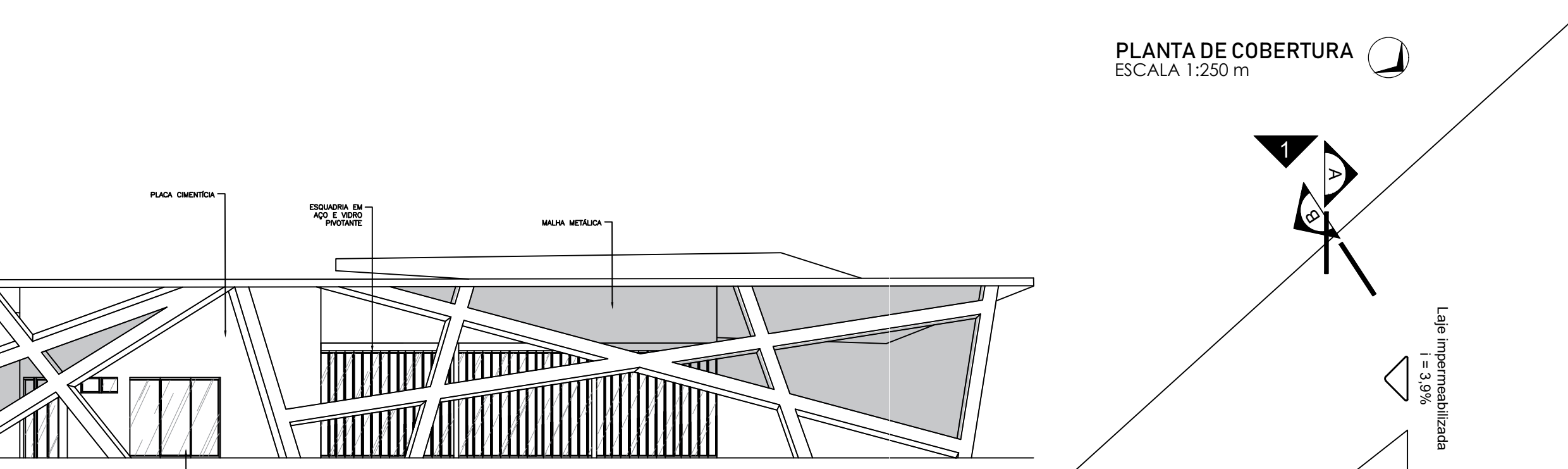
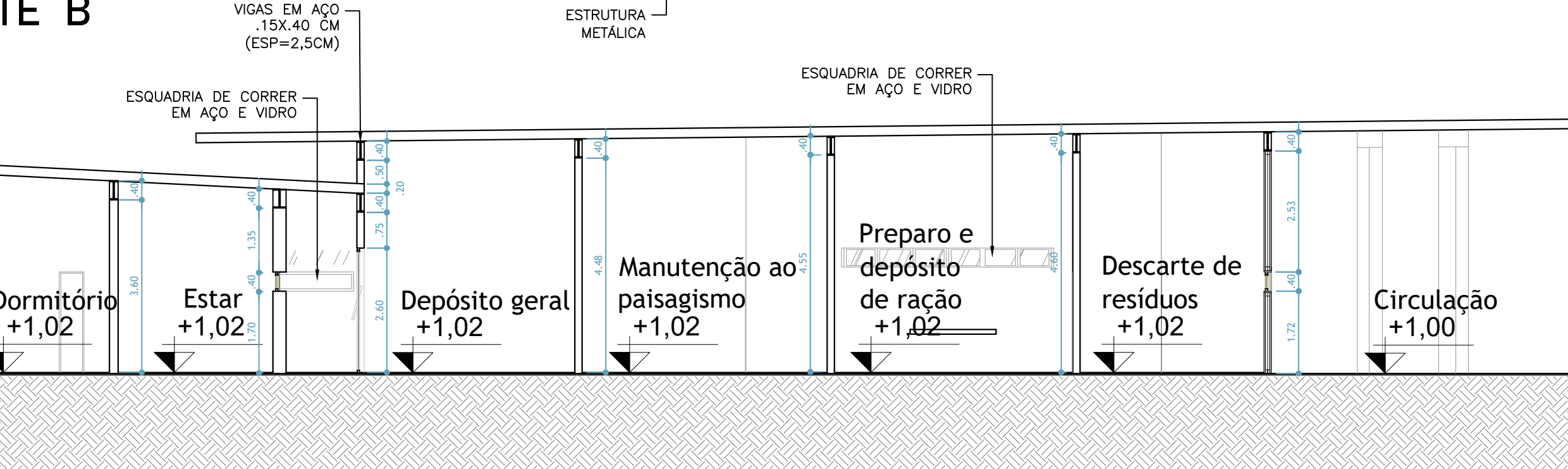
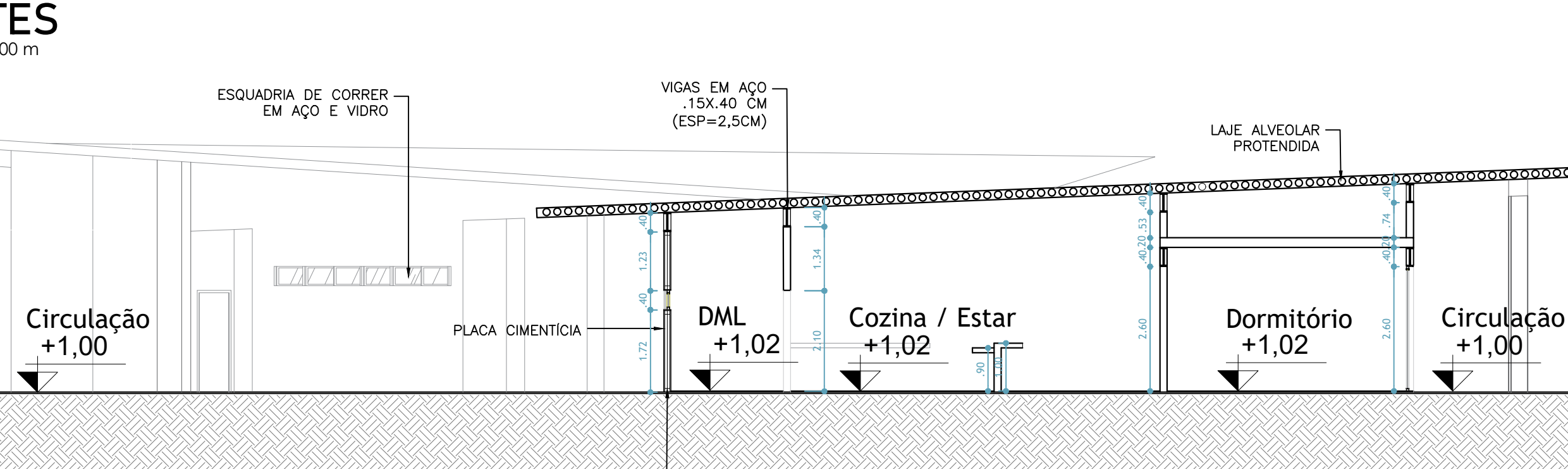


QUADRO DE ESQUADRIAS					
PORTAS					
ITEM	DIMENSÕES (LARG. x ALT.)	QUANT.	TIPO	MATERIAL	LOCAL
P1	1,10 x 2,10	6	Abriu	Vidro transparente e castiçaria de alumínio na cor preta (Esmalte Fosco Sunvill Preto)	Descarte de resíduos, dep. e preparo de ração, DML, manutenção ao genérico e depósito geral
P2	0,80 x 2,10	3	Abriu	Madeira	Dormitório
P3	1,38 x 2,10 (cada folha)	1	Correr - 3 folhas	Vidro transparente e castiçaria de alumínio na cor preta (Esmalte Fosco Sunvill Preto)	Cocina e estar
P4	0,80 x 2,10 (cada folha)	1	Correr - 2 folhas	Vidro transparente e castiçaria de alumínio na cor preta (Esmalte Fosco Sunvill Preto)	DML
P5	0,90 x 2,10	7	Abriu	Madeira	Autópia, sala de máquinas, depósito de materiais, esterilização, sala cirúrgica e rão x

ESPECIFICAÇÃO DE MATERIAIS	
○ PISO	01 - Cimento queimado 01 - Pintura tinta acrílica acetinada branco neve Sunvill 02 - Placa cimentícia Brasilit
△ PAREDE	03 - Azulejo 07x24cm liverpool white Portobello 04 - Epoxi à base d'água, linha total care Sherwin Williams 05 - Pintura tinta super lavável branco neve Sunvill 06 - Concreto 07 - Técnica efeito cimento queimado, tinta cultura grega Coral
□ TETO	01 - Laje 02 - Placa cimentícia



JANELAS					
ITEM	DIMENSÕES (LARG. x ALT.)	QUANT.	TIPO	MATERIAL	LOCAL
J1	2,24 x 0,40 x 1,70	3	Correr - 3 folhas	Vidro transparente e castiçaria de alumínio na cor preta (Esmalte Fosco Sunvill Preto)	Descarte de resíduos
J2	2,15 x 0,40 x 1,70	2	Correr - 3 folhas	Vidro transparente e castiçaria de alumínio na cor preta (Esmalte Fosco Sunvill Preto)	Depósito e preparo de ração e DML
J3	0,45 x 2,40 x 0,30	27	Prostante	Vidro transparente e castiçaria de alumínio na cor preta (Esmalte Fosco Sunvill Preto)	Depósito geral
J4	4,65 x 0,45 x 1,70	1	Correr - 2 folhas	Vidro transparente e castiçaria de alumínio na cor preta (Esmalte Fosco Sunvill Preto)	Dormitório
J5	1,95 x 0,70 x 1,10	1	Correr - 2 folhas	Vidro transparente e castiçaria de alumínio na cor preta (Esmalte Fosco Sunvill Preto)	Estar
J6	1,95 x 0,70 x 1,10	1	Correr - 2 folhas	Vidro transparente e castiçaria de alumínio na cor preta (Esmalte Fosco Sunvill Preto)	Cocina
J7	2,95 x 0,70 x 2,20	3	Correr - 3 folhas	Vidro transparente e castiçaria de alumínio na cor preta (Esmalte Fosco Sunvill Preto)	DML e sanitários



PLANTA DE COBERTURA ESCALA 1:250 m

