



CASA LAR RAIMUNDO EDUARDO

A TEORIA DA NEUROARQUITETURA

TEMA

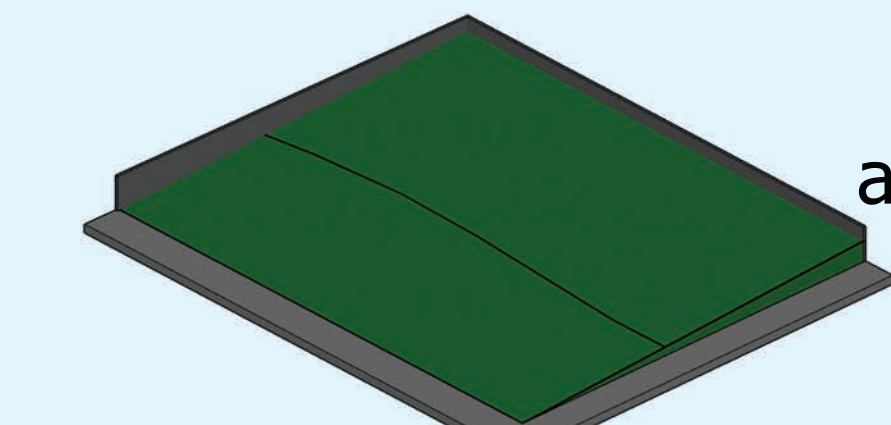
A Casalar Raimundo Eduardo recebe esse nome em uma homenagem a uma das pessoas que tiveram grande influência na minha infância e que por motivos maiores não poderá participar desse grande sonho. A Casa Lar visa proporcionar uma melhoria na condição de vida das crianças e adolescentes que chegam de famílias que violaram e/ou ameaçaram os seus direitos. Proporcionar um acolhimento digno e trabalhar de acordo com as necessidades de cada caso que se apresenta, seja no campo da saúde, educação, psíquica e assistência social.

Através dessas condições e preocupações com os indivíduos residentes, o uso dos estudos e pesquisas feitas sobre a neuroarquitetura será utilizada como base para o desenvolvimento do projeto. Esses estudos é feito para compreender os sentidos, sensações e ações das pessoas em um determinado ambiente.

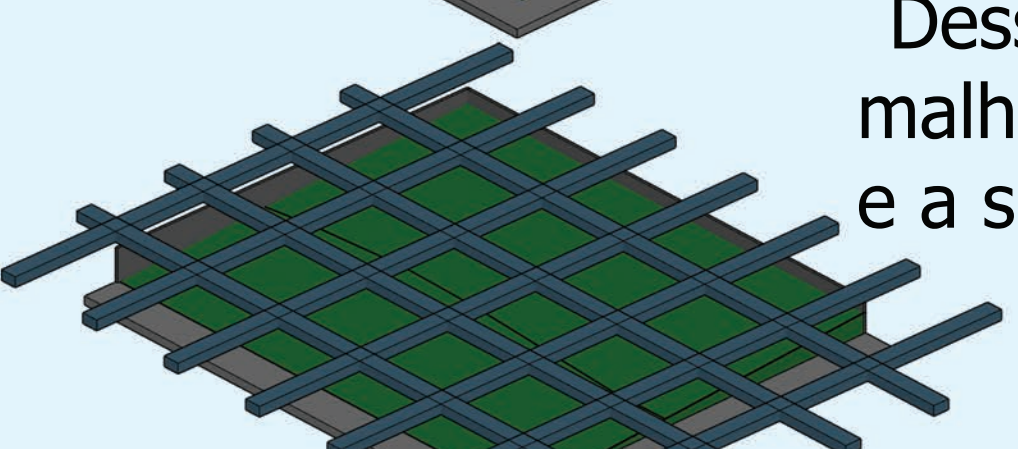
JUSTIFICATIVA

No ano de 2021 foram registrados 19.136 maus-tratos contra crianças e adolescentes, segundo o G1. Ações como essas podem levar até a morte do indivíduo dependendo da gravidade das agressões, sendo assim, é necessário atender as crianças e adolescentes que estão residindo na Casalar, de forma a dar proteção à vida, através de um replanejamento ativo cuidado de sua saúde física e psicológica. Para que as mesmas mantenham um bom desenvolvimento físico e mental para que elas possam esperar pelo processo de retornar para a família natural e/ou extensa e/ou até a sua adoção.

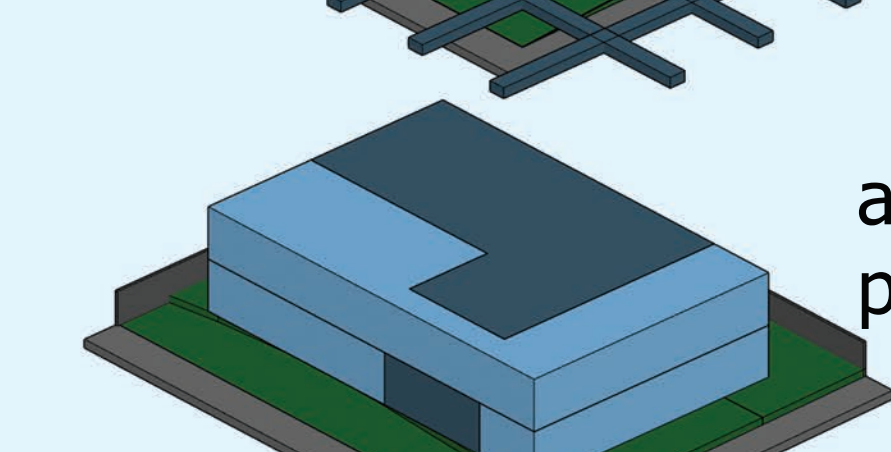
DESENVOLVIMENTO DA VOLUMETRIA



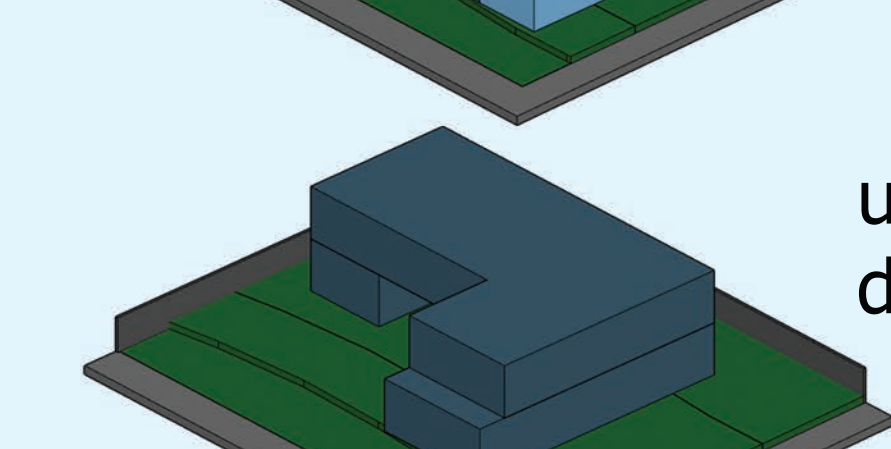
O lote contém um acíve de aproximadamente de 1,20m.



Desse modo, foi traçado uma malha para construção do edifício e a sua estrutura

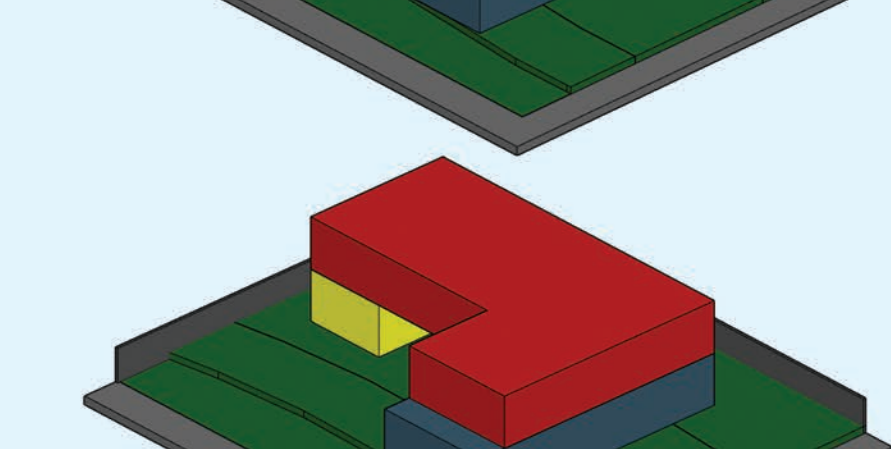


Projeto foi desenvolvido de forma a separar a área social e privativa da área administrativa

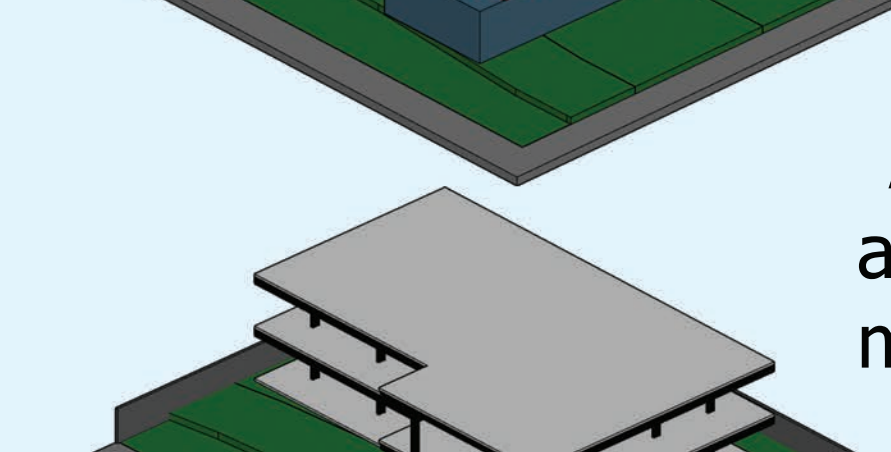


Em formato de "L" para aproveitar uma maior visada do encontro das duas ruas que acessam o lote

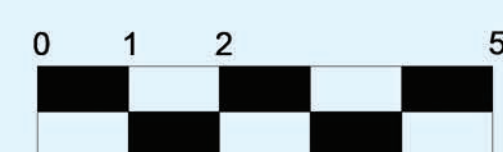
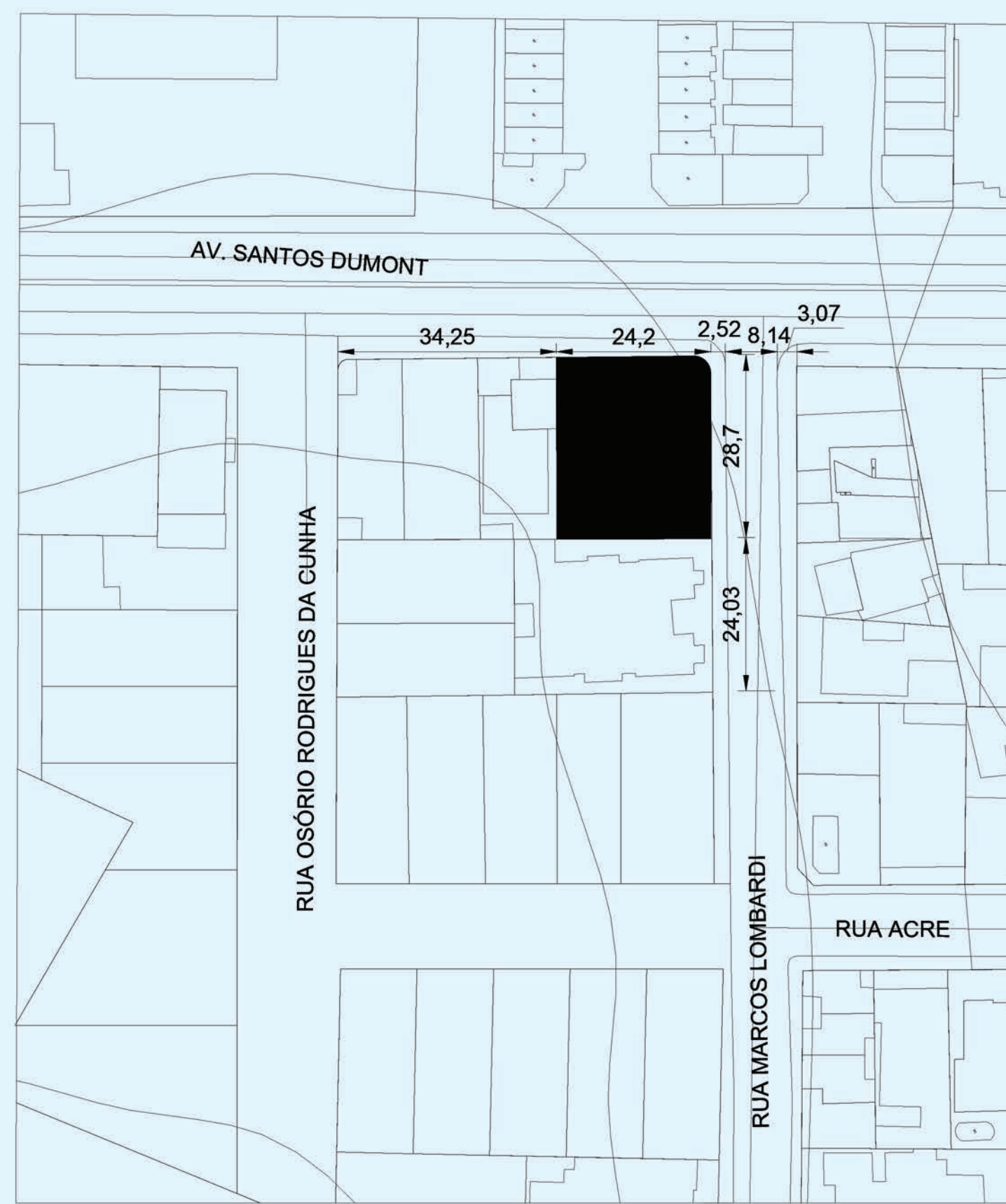
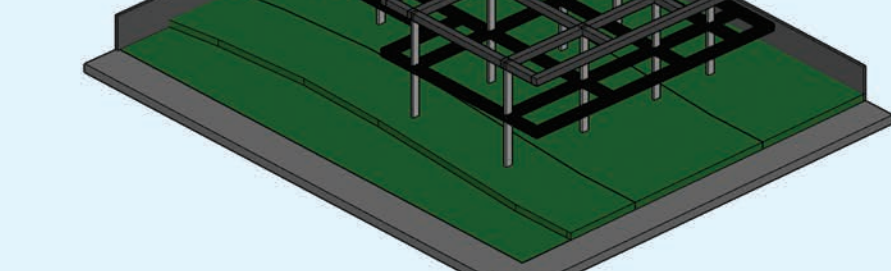
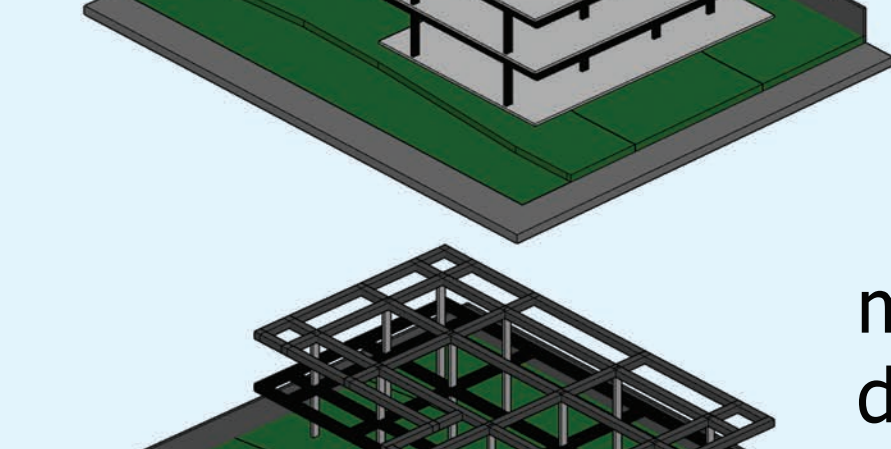
- Administrativo
- Social
- Intímo



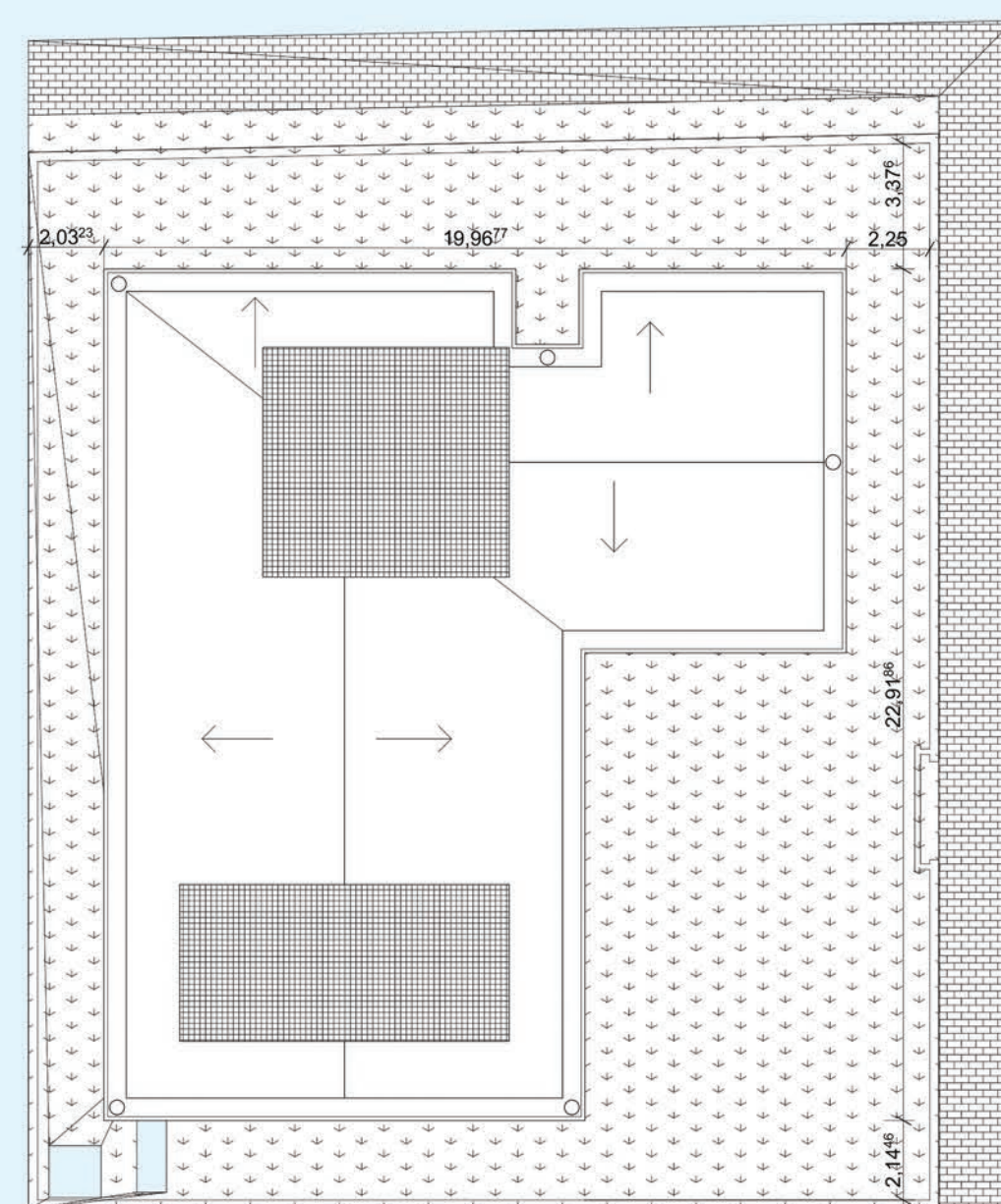
A estrutura foi desenvolvida através do aço metálico e laje maciça



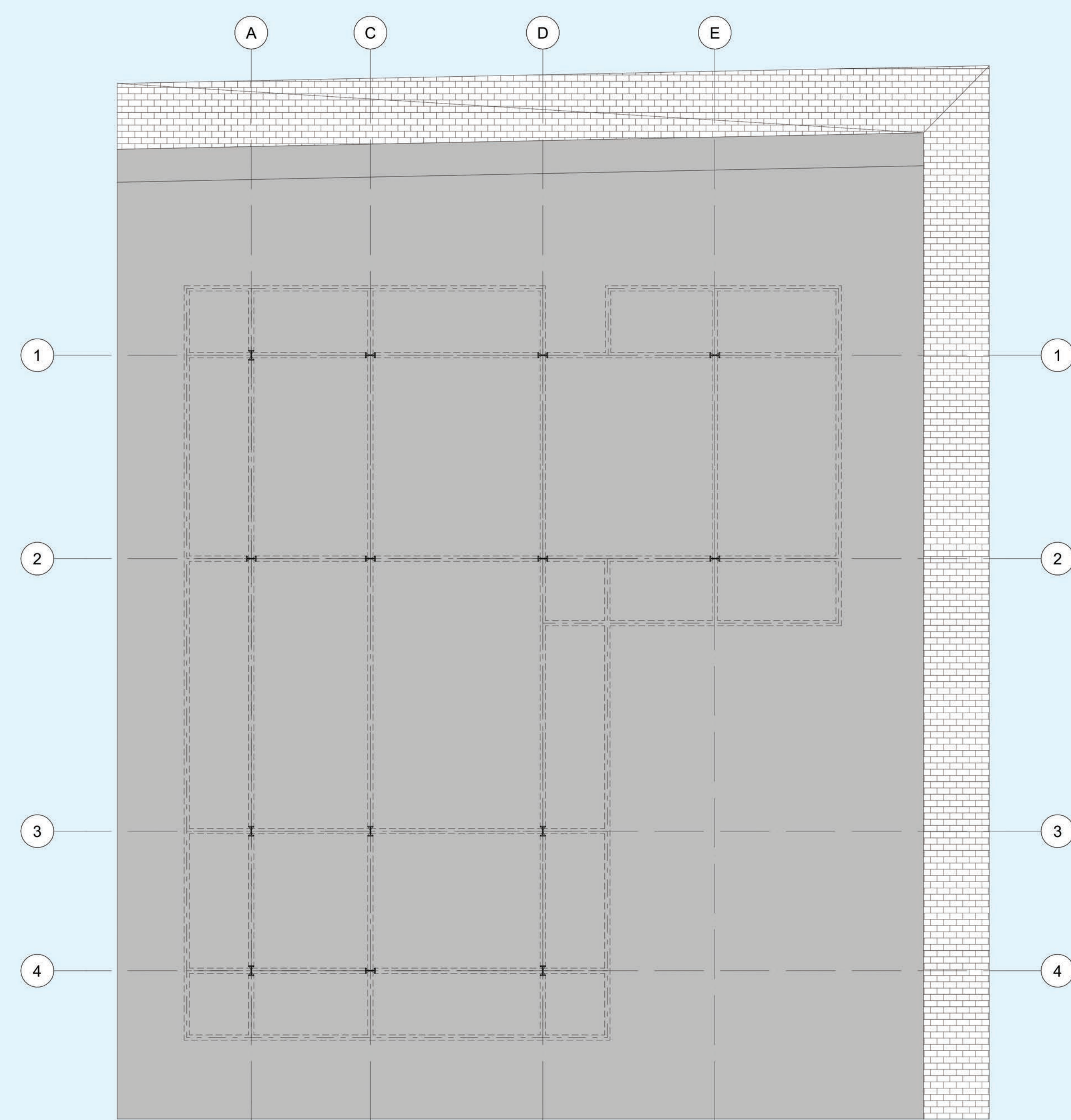
Estrutura metálica usada para manter uma obra mais limpa durante a construção



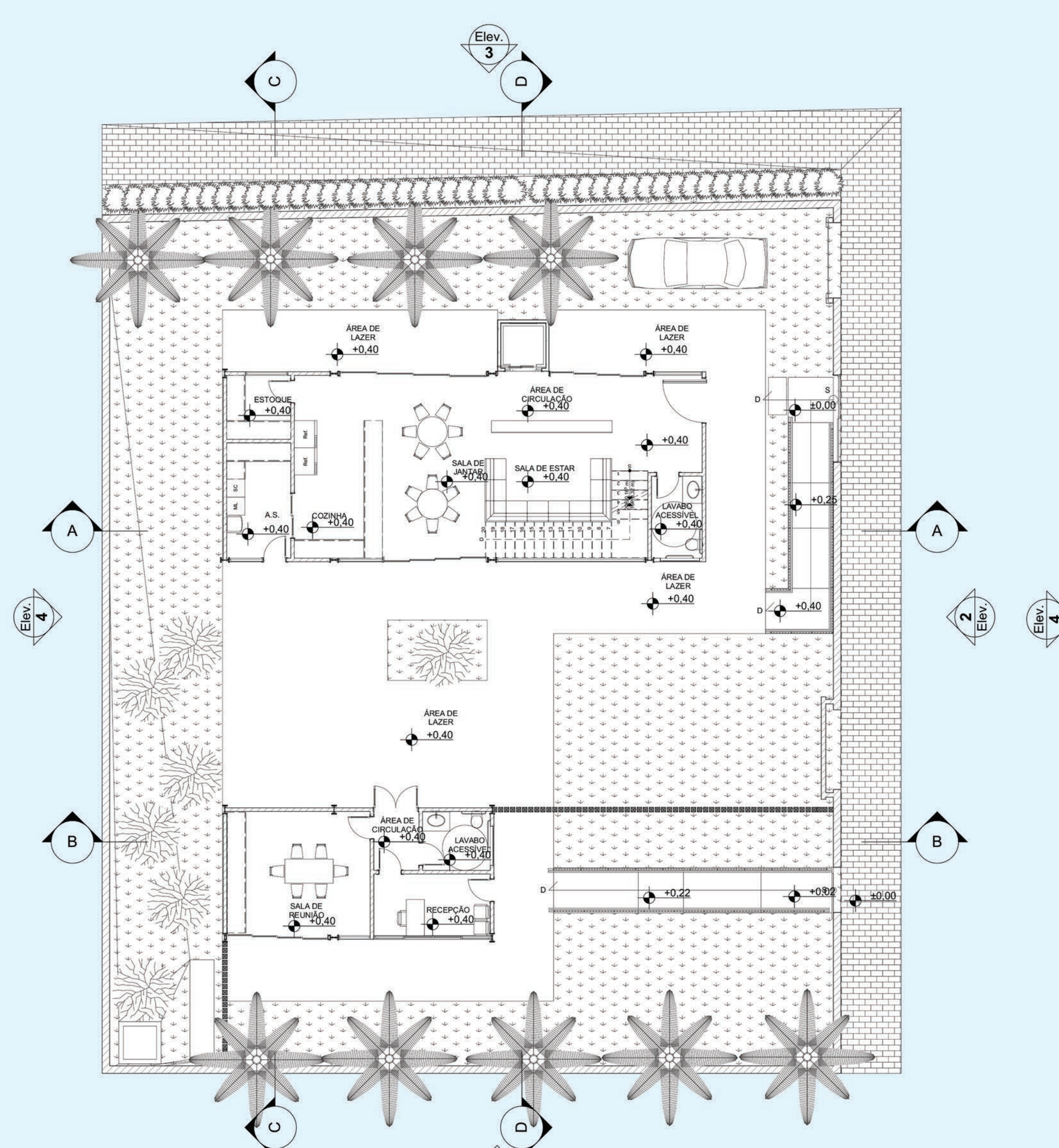
1 SITUAÇÃO
Escala: 1:200



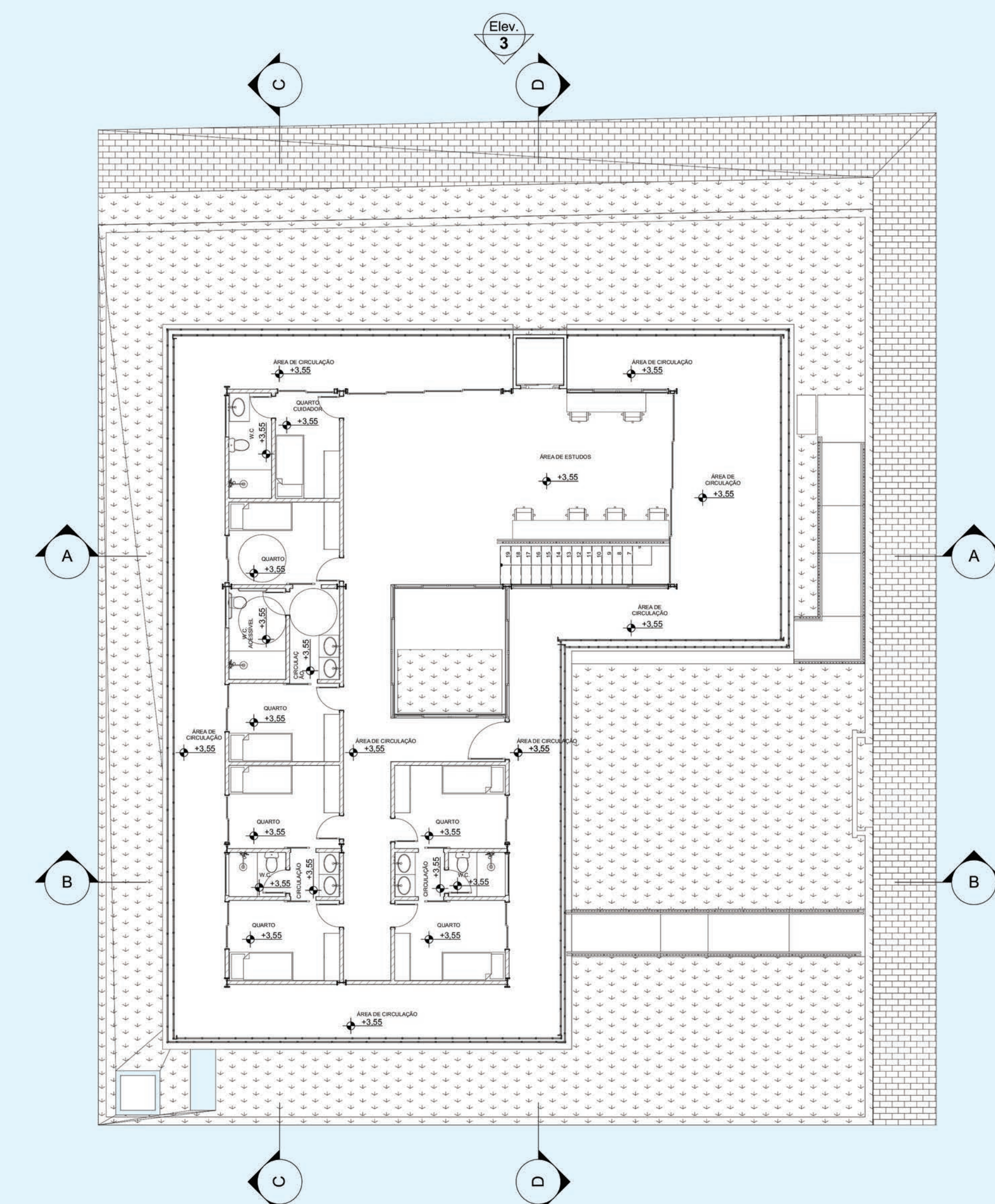
2 IMPLANTAÇÃO
Escala: 1:200



3 PLANTA MALHA ESTRUTURAL
Escala: 1:100



4 PLANTA LAYOUT TÉRREO
Escala: 1:125



5 PLANTA LAYOUT PRIMEIRO PAV.
Escala: 1:125