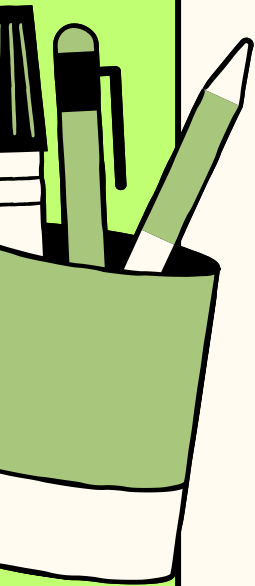
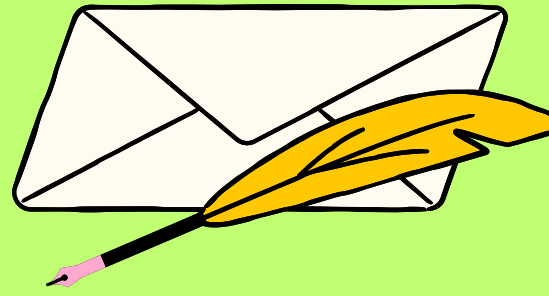


A UTILIZAÇÃO DAS PLATAFORMAS DIGITAIS DA SEE-MG COMO FORMA DE APOIO.

BRUNO LEONARDO PEREIRA DA SILVA RODRIGUES



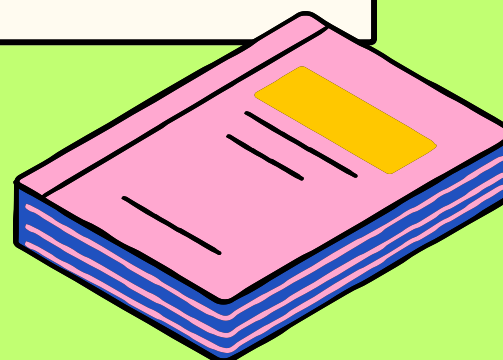
Utilizando as
plataformas digitais
da SEE-MG.

Bruno Leonardo Pereira da Silva Rodrigues

Orientador: Dr. Eloy Alves Filho

UNIVERSIDADE DE UBERABA

Mestrado Profissional em Educação



Folha de catalogação

Catalogação elaborada pelo Setor de Referência da Biblioteca Central UNIUBE

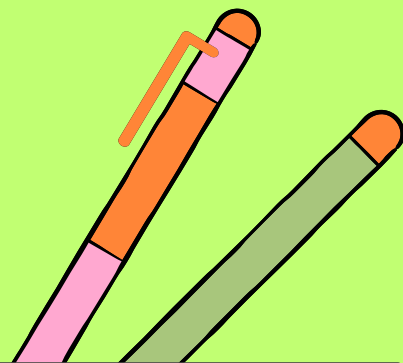
Rodrigues, Bruno Leonardo Pereira da Silva.
R618u A utilização das plataformas digitais da SEE-MG como forma de apoio / Bruno Leonardo Pereira da Silva Rodrigues. – Uberlândia (MG), 2024.
29 p. : il., color.

Este produto foi produzido a partir da dissertação “Solução ou problema? Uma reflexão sobre a inclusão do novo ensino médio nas turmas de EJA de uma escola pública da cidade de Uberlândia MG” e apresentado ao Programa de Pós-Graduação Profissional em Educação – Mestrado em Formação Docente para a Educação Básica pela Universidade de Uberaba – UNIUBE, sob a orientação do Prof. Dr. Eloy Alves Filho.

Inclui bibliografia.

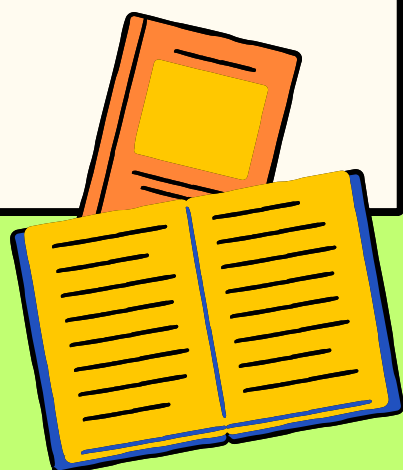
1. Educação – Inovações tecnológicas. 2. Educação – Minas Gerais. 3. Ensino médio. I. Alves Filho, Eloy. II. Universidade de Uberaba. Programa de Pós-Graduação Profissional em Educação. Mestrado em Formação Docente para a Educação Básica. III. Título.

CDD 374

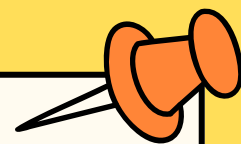


Sumário

- Introdução 05
- Seção 01 - Planos de curso..... 07
- Seção 02 - Materiais complementares.....11
- Seção 03 - Formação Continuada.....18
- Seção 04 - Demais plataformas.....24
- Conclusão.....28
- Referências.....29



INTRODUÇÃO

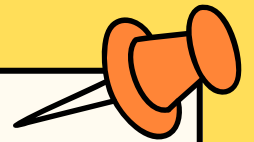


Este Guia é produto da pesquisa de mestrado profissional em Educação pela Universidade de Uberaba (UNIUBE), com o título SOLUÇÃO OU PROBLEMA? UMA REFLEXÃO SOBRE A INCLUSÃO DO NOVO ENSINO MÉDIO NAS TURMAS DE EJA DE UMA ESCOLA PÚBLICA DA CIDADE DE UBERLÂNDIA MG, sob a orientação do professor Dr. Eloy Alves Filho, dissertação disponível no repositório da Universidade.

O guia visa apresentar as plataformas de pesquisa e acesso a planos de cursos, documentações vigentes, formações, vídeo aulas e apostilas com planos de aula para a rede estadual MG. O objetivo desse guia é de divulgar as ações pedagógicas propostas pela SEE-MG de forma prática e de fácil acesso para os profissionais da educação a todo esse acervo.



INTRODUÇÃO



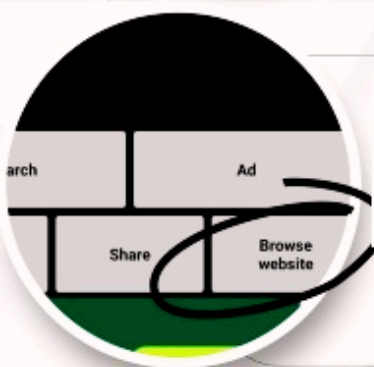
Para o acesso aos conteúdos, basta clicar na imagem dos itens das seções abaixo e você já será redirecionado para as plataformas.

Caso esteja visualizando esse guia impresso, basta fazer a leitura do QR CODE para acessar as plataformas de forma rápida e eficaz.

COMO LER O QR CODE



Aponte a **câmera** para o QR Code

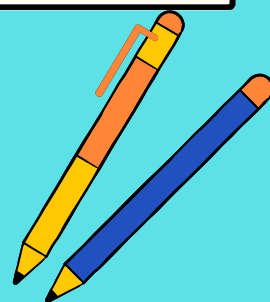
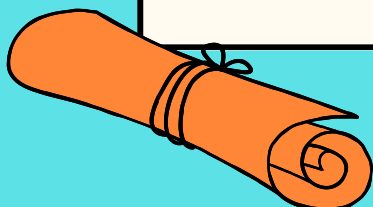


Clique em **abrir o link** que foi lido pelo aplicativo



SEÇÃO 01 - PLANOS DE CURSO

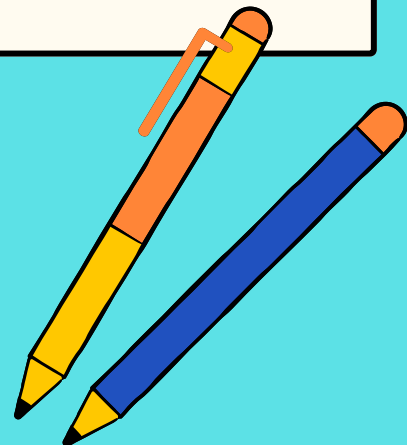
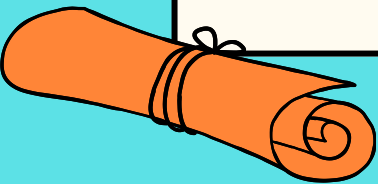
Nessa seção, as plataformas propostas pela SEE-MG poderão auxiliar na elaboração dos seus planejamentos anuais, bimestrais e diários. Além de sugestão de atividades baseadas na BNCC.



SEÇÃO 01 - PLANOS DE CURSO-MG



O Plano de Curso está estruturado por ano de escolaridade, Área de Conhecimento e Componente Curricular, em conformidade com as Resoluções SEE-MG .



SEÇÃO 01 - PLANOS DE CURSO - MG - NOVO ENSINO MÉDIO

Caderno Pedagógico
**PREPARAÇÃO PARA O
MUNDO DO TRABALHO**

Caderno Pedagógico
PROJETO DE VIDA

Caderno Pedagógico
**ITINERÁRIOS FORMATIVOS
EDUCAÇÃO DE JOVENS E ADULTOS
ENSINO MÉDIO - 2024**

**Catálogo de Eletivas
2024**



Os cadernos pedagógicos são os documentos disponibilizados para a Rede Estadual de Educação de Minas Gerais, apresentado como um material pedagógico orientador das práticas educativas dos professores do Novo Ensino Médio. Clique nas imagens ao lado e conheça os materiais propostos.

SEÇÃO 01 - PLANOS DE CURSO - MG - NOVO ENSINO MÉDIO

Os cadernos pedagógicos da disciplina Tecnologia da Inovação e dos aprofundamentos do NEM estão disponibilizados no site Se liga na Educação. Clique nas imagens e acesse os materiais.

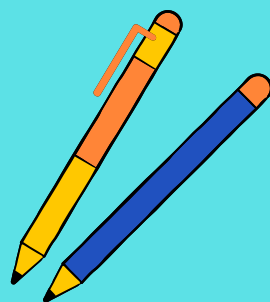


**Aprofundamentos nas
Áreas do Conhecimento
ENSINO MÉDIO**

SEÇÃO 02

MATERIAIS COMPLEMENTARES

Nessa seção, as plataformas propostas pela SEE-MG poderão auxiliar na elaboração dos seus planejamentos anuais, bimestrais e diários, trazendo materiais complementares para o processo de ensino-aprendizagem dos estudantes.



SEÇÃO 02 - MATERIAIS COMPLEMENTARES

O programa de TV Se Liga na Educação é transmitido na Rede Minas, de segunda a sexta-feira, pela manhã. Vocês podem utilizar esse material para complementar suas aulas.

Programa-se:

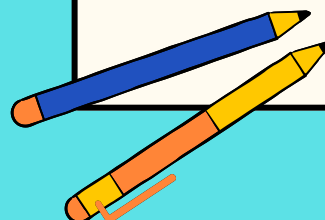
§ Segunda-feira: Linguagens - Língua Portuguesa, Literatura, Inglês, Arte e Educação Física;

§ Terça-feira: Ciências Humanas - História, Geografia, Sociologia e Filosofia;

§ Quarta-feira: Matemática;

§ Quinta-feira: Ciências da Natureza - Biologia, Física e Química;

§ Sexta-feira: Conteúdos do ENEM



SEÇÃO 02 - MATERIAIS COMPLEMENTARES

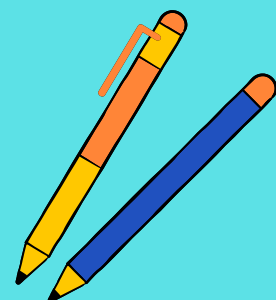
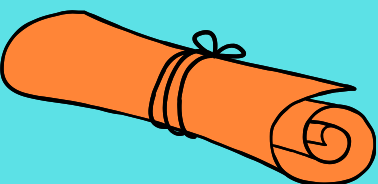
PRÉ +
enem
SE LIGA



PRÉ ENEM - SE LIGA

Navegue pelas áreas do conhecimento abaixo e assista aulas teóricas de preparação para o ENEM e correção de questões das provas passadas.

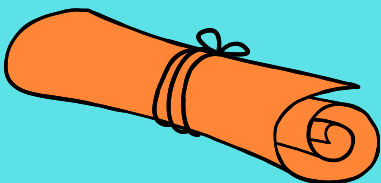
O cursinho de Pré-ENEM do Se Liga é exibido diariamente, 24h por dia, na multiprogramação da Rede Minas.



SEÇÃO 02 - MATERIAIS COMPLEMENTARES



○ **Material de Apoio Pedagógico para Aprendizagens (MAPA)** é uma das ferramentas desenvolvida pela Secretaria de Estado de Educação de Minas Gerais. Ele é ofertado aos alunos da rede pública como alternativa para a complementação no processo de ensino e aprendizagem das aulas em Minas Gerais.

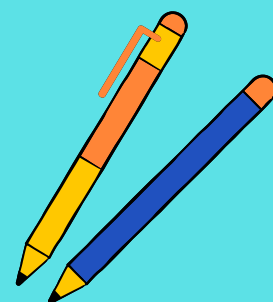


SEÇÃO 02 - MATERIAIS COMPLEMENTARES



**Periódico Pedagógico
para estudantes do
Ensino Fundamental
Anos Finais
e Ensino Médio.**

O Jornal Lupa é mais uma ferramenta desenvolvida para o enriquecimento curricular.



SEÇÃO 02 - MATERIAIS COMPLEMENTARES



SIMAVE - Sistema Mineiro de Avaliação e Equidade da Educação Pública

A plataforma de avaliação e monitoramento oferece um conjunto de ferramentas que dão suporte à Secretaria, às escolas e aos estudantes, desde a aplicação dos testes até a devolutiva e apropriação dos resultados. Neste ambiente é possível que a Secretaria e as escolas organizem a avaliação, consultem os resultados obtidos, façam interposição de recursos e acessem orientações sobre como utilizar, pedagogicamente, os indicadores disponibilizados pela avaliação..



SEÇÃO 02 - MATERIAIS COMPLEMENTARES



 SUBSCRIBE



Plataforma Estudo Play MG

Disponível, para os estudantes do 3º ano do ensino médio e dos 2º e 3º períodos da Educação de Jovens e Adultos (EJA) e professores, o Estudo Play é uma plataforma adaptativa que oferece livros digitais das quatro áreas de conhecimento do Enem. A ferramenta disponibiliza também videoaulas, simulados, correção de redação, relatórios individuais de desempenho, ferramentas de monitoramento das aprendizagens e trilhas personalizadas de estudo criadas por inteligência artificial com base nas dificuldades de cada estudante.



SEÇÃO 03 FORMAÇÃO CONTINUADA

Nessa seção, as plataformas propostas pela SEE-MG, poderão auxiliar na sua formação continuada.



SEÇÃO 03 - FORMAÇÃO CONTINUADA

ESCOLA DE FORMAÇÃO
E DESENVOLVIMENTO PROFISSIONAL E DE EDUCADORES



Escola de Formação MG - EAD

A Secretaria de Estado de Educação, por meio da Escola de Formação e Desenvolvimento Profissional de Educadores, criou um link para a Plataforma Virtual de Aprendizagem, <http://eadformacao.educacao.mg.gov.br>. Em nossa plataforma, atualmente, já se encontram vários cursos em andamento e inscrições abertas dos quais poderá acompanhar as próximas ofertas. Clique na imagem e conheça os cursos com matrículas abertas.



SEÇÃO 03 - FORMAÇÃO CONTINUADA



Trilhas Educadoras MG

Trilhas de Futuro é um projeto do Governo do Estado de Minas Gerais que visa ofertar, gratuitamente, cursos de Aperfeiçoamento, Pós Graduação Lato Sensu e Stricto Sensu para servidores da Educação do Estado de Minas Gerais, de acordo com os requisitos estabelecidos pela Resolução SEE nº 4834/2023. Conheça o projeto clicando na imagem acima.

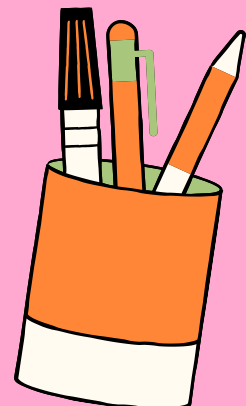


SEÇÃO 03 - FORMAÇÃO CONTINUADA

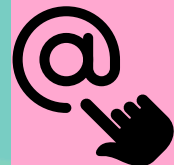
AVAMEC



AVAMEC é um ambiente virtual de aprendizagem, desenvolvido pelo laboratório de Tecnologia da Informação e Mídias Educacionais (LabTime) da Universidade Federal de Goiás (UFG) em parceria com o Ministério da Educação (MEC). Neste ambiente, estão disponíveis diversos cursos para educadores, dentre eles, de formação da BNCC.



SEÇÃO 03 - FORMAÇÃO CONTINUADA



Portal do Especialista - MG

O Portal constitui-se como espaço virtual de conhecimento, de formação e troca de experiências. Tem a centralidade no EEB, mas também interessa aos atores escolares e sistêmicos que com ele dialogam em seu fazer cotidiano, seja compartilhando questões inerentes à gestão pedagógica da escola como Diretor Escolar e Vice-Diretor, seja nas ações da inspeção escolar ou no trabalho realizado pelas equipes das Superintendências Regionais de Ensino (SREs) e Unidade Central da SEEMG. Clique na imagem e conheça o portal.



SEÇÃO 03 - FORMAÇÃO CONTINUADA



Estúdio
Educação MG

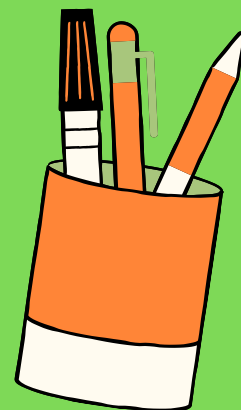
Canal Estúdio Educação MG

Neste canal no Youtube, são disponibilizados conteúdos formativos e informativos da Escola de Formação/SEEMG. Clique na imagem e acesse o conteúdo disponível.



SEÇÃO 04 DEMAIS PLATAFORMAS

Nessa seção, as demais plataformas propostas pela SEE-MG, poderão te auxiliar de forma geral.



SEÇÃO 04 - DEMAIS PLATAFORMAS



CLICK

Considerado uma das prioridades da SEE/MG, o DED+ é a versão aprimorada do sistema anterior do **Diário Escolar Digital** e com novas funcionalidades, construídas com o auxílio de professores, diretores e especialistas da rede estadual. Para acessar as duas versões, basta clicar nas imagens.



Diário Escolar Digital - DED

Secretaria de Estado de Educação de Minas Gerais

CLICK



SEÇÃO 04 - DEMAIS PLATAFORMAS

**CURRÍCULO
REFERÊNCIA DE
MINAS
GERAIS**

Conhecer o **Currículo Referência de Minas Gerais** é imprescindível aos educadores mineiros para a sua implementação em sala de aula a partir de 2020. Pois, ele apresenta o conjunto orgânico e progressivo de aprendizagens essenciais que todos os alunos devem desenvolver ao longo das etapas e modalidades da Educação Básica, e conseqüentemente, assegura uma educação de qualidade a todos os estudantes.



SEÇÃO 04 - DEMAIS PLATAFORMAS

Servidor.mg

O Portal do **Servidor MG** é uma ferramenta essencial para os funcionários públicos de Minas Gerais, que proporciona acesso rápido a diversos serviços e informações relevantes.



CONCLUSÃO

Desenvolver um bom trabalho em prol da Educação é uma missão para todos os educadores, diante de dos obstáculos encontrados no seu dia-a-dia. Diante disso, é sempre necessário que o professor permaneça atualizado com as novas tecnologias e resoluções vigentes, buscando adequações em seus planos de aula e metodologias ofertadas.

As propostas relacionadas nesse guia, tem como objetivo, facilitar o acesso à informação e ao trabalho docente. Espera-se que o mesmo sirva como informativo e auxilie todos nesses processos educativos.

Juntos podemos promover uma Educação de Qualidade.

REFERÊNCIAS

AVAMEC. Disponível em: <<https://avamec.mec.gov.br/#/>>. Currículo Referência Minas Gerais - Início. Disponível em: <<https://curriculoreferencia.educacao.mg.gov.br/>>.

Diário Escolar Digital - DED. Disponível em: <<https://www.ded.educacao.mg.gov.br/diarioeletronico-frontend>>. Acesso em: 7 jun. 2024.

Diário Online MG. Disponível em: <<https://www.diarioescolardigital.educacao.mg.gov.br/site/>>. Acesso em: 7 jun. 2024.

Escola de Formação. Disponível em: <<https://escoladeformacao.educacao.mg.gov.br/>>.

Portal do Especialista SEEMG. Disponível em: <<https://portaldoespecialista.educacao.mg.gov.br/inicio>>. Acesso em: 7 jun. 2024.

Portal SIMAVE. Disponível em: <<https://simave.educacao.mg.gov.br/#>>.

Se Liga. Disponível em: <<https://seliga.educacao.mg.gov.br/>>.

Trilhas de Futuro - SEE / MG. Disponível em: <<https://trilhaseducadores.mg.gov.br/>>. Acesso em: 7 jun. 2024.